

# 阿 尔 山 市

## 国 土 空 间 总 体 规 划

公  
示  
稿

(2021-2035)

阿  
尔  
山  
市  
人  
民  
政  
府

2023年2月

世  
界  
级  
生  
态  
旅  
游  
康  
养  
目  
的  
地



# 前言

坚持以习近平新时代中国特色社会主义思想为指导，深入贯彻落实党的二十大、十九大和十九大以来历次全会会议精神，认真落实习近平总书记对内蒙古重要讲话重要指示批示精神，深学细研总书记视察阿尔山时提出的重要指示和殷切期望，统筹推进“五位一体”总体布局，协调推动“四个全面”，聚焦自治区“两个屏障”“两个基地”“一个桥头堡”战略定位，坚持新发展理念，坚持以人民为中心，实现国土空间开发保护更高质量、更有效率、更加公平、更可持续。做活全域旅游、转化生态效益、加快开放步伐、优化城市面貌、增进民生福祉，奋力书写新时代阿尔山高质量发展的精彩华章。

根据《关于建立国土空间规划体系并监督实施的若干意见》《内蒙古自治区国土空间规划（草案）》等有关法律法规和政策的要求，特编制《阿尔山市国土空间总体规划》，作为阿尔山未来国土空间保护、开发、利用、修复和指导各类建设的行动纲领，也是实施国土空间用途管制的基本依据。

# 目录

Content

01

## 规划总则

规划原则  
规划范围  
规划期限

02

## 城市使命与目标愿景

发展定位  
发展目标  
发展战略

03

## 优化国土空间总体格局

总体格局  
三线划定  
生态空间  
农牧空间  
城镇空间

04

## 空间规划重点内容

综合交通体系  
公共服务体系  
城乡风貌引导  
历史文化保护  
国土空间整治  
生态修复规划  
资源保护利用  
中心城区规划  
中蒙口岸规划

05

## 规划实施保障

规划传导落实  
政策机制保障  
国土空间规划“一张图”建设



# 01

---

## 规划总则

统筹全域全要素规划管理，积极响应“绿水青山就是金山银山”理念，坚持生态优先，绿色发展，推动阿尔山高质量特色发展，不负习近平总书记“阿尔山自然风光四季都很美”和“阿尔山旅游一定会火起来”的赞誉和殷切期盼。

# 01. 规划原则



**生态优先、绿色发展**

**以人为本、提升品质**

**问题导向、协调发展**

**因地制宜、营造特色**

**统筹兼顾、严格管控**

**智慧规划、高效治理**

## 02. 规划范围



阿尔山三调国土面积：**7397.67**平方公里

中心城区范围（城镇开发边界内范围）：**13.78**平方公里

## 03. 规划期限

本轮规划目标年为**2035**年

近期至**2025**年

远景展望至**2050**年



# 02

---

## 城市使命与目标愿景

落实国家、内蒙古自治区战略要求，明确发展定位、目标愿景与发展战略。

# 01.发展定位

## 世界级生态旅游康养目的地

### 国家生态文明建设示范区

中国北部森林水源涵养区  
全国林业碳汇经济先行示范区  
大兴安岭林区经济发展区

### “国内一流、国际知名”的 生态旅游康养目的地

国家级旅游度假区  
世界级生态旅游产业集群  
国家全域旅游示范区  
哈拉哈文旅生态产业聚集区

### 中蒙俄开发开放通道上的 重要节点

中蒙跨境旅游合作区  
中蒙跨境经济合作区  
以跨境旅游和人文交流为特色的  
知名旅游口岸区

### “乌阿海满”一体化重要节点

阿尔山旅游重要节点城市  
阿尔山火山温泉康养度假区



## 02.发展目标

### 2025年规划目标

生态保护红线得到严格落实，山水林田湖草实现系统性保护和修复，大气、水、土壤污染得到全面防治，生态脆弱性有效降低；“显山露水、山水相融”的城市空间格局基本形成，民生设施建设取得显著成效，医疗服务更加有力、教育教学更加优质、就业创业更加充分、社会保障更加可靠，脱贫攻坚同乡村振兴实现有效衔接，乡村旅游成为镇村主导产业，特色农牧业实现产业化、品牌化发展，传统历史文化得到保护、传承和弘扬；营商环境不断优化，区域合作显著增强；铁路、公路、机场等基础设施全面升级，阿尔山口岸对区域发展的带动作用得到进一步增强；绿色经济发展质量更高，小康社会成色更足，全面建成碳中和“先锋城市”、国家园林城市、国家卫生城市、国家宜居城市，兴安盟向北开放的重要窗口。

### 2035年规划目标

与国家和自治区基本同步实现新型工业化、城镇化、信息化、农牧现代化，全面建成现代产业体系、新型城镇体系、基础设施体系；国土空间治理体系和治理能力现代化基本实现；优良的生态格局全面稳固，建成生态环境补偿机制和地区间横向援助机制；城市功能完善，15分钟生活圈全面建成，人居环境品质优良，林俗文化吸引力突出，城乡一体化发展水平大幅提高；以旅游为主导的三产融合的绿色低碳的产业体系得到进一步提升；阿尔山口岸对外开放水平大幅提高，对区域发展的引领带动作用进一步增强，对区域人口的吸引力与承载力得到极大增长；以城市景区化、景区城市化为路径，全面建成为中蒙跨境旅游合作区、“乌阿海满”一体化重要节点城市，逐步建成“国内一流、国际知名”的生态旅游康养目的地。

### 2050年规划目标

美丽阿尔山全面建成，生态产品与生态价值转换机制全面建成，生态保护与城市发展相互促进，以旅游为主导的三产融合的绿色低碳的产业体系全面形成，全面建成国家生态文明建设示范区，中蒙俄开发开放通道上的重要节点，成为具有世界影响力的生态旅游康养目的地。

## 03. 发展战略

### 区域协同

借势乌阿海满一体化发展，打造“国内一流、国际知名”国际生态旅游康养目的地

### 对外开放

融入长春经济圈，构建中蒙俄开发开放新通道

### 生态保护

融入大兴安岭生态屏障保护格局，打造国家生态文明建设示范区

### 产业提升

发展战略新兴产业，以“旅游+”构建三产融合的绿色低碳产业体系



## 03. 发展战略

### 借势乌阿海满一体化发展

### 打造“国内一流、国际知名”的生态旅游康养目的地

将阿尔山市打造为“乌阿海满”一体化中心城市和蒙东地区旅游集团重要节点，扩大对区域旅游人口接待能力，最终将阿尔山市打造为“国内一流、国际知名”的生态旅游康养目的地。

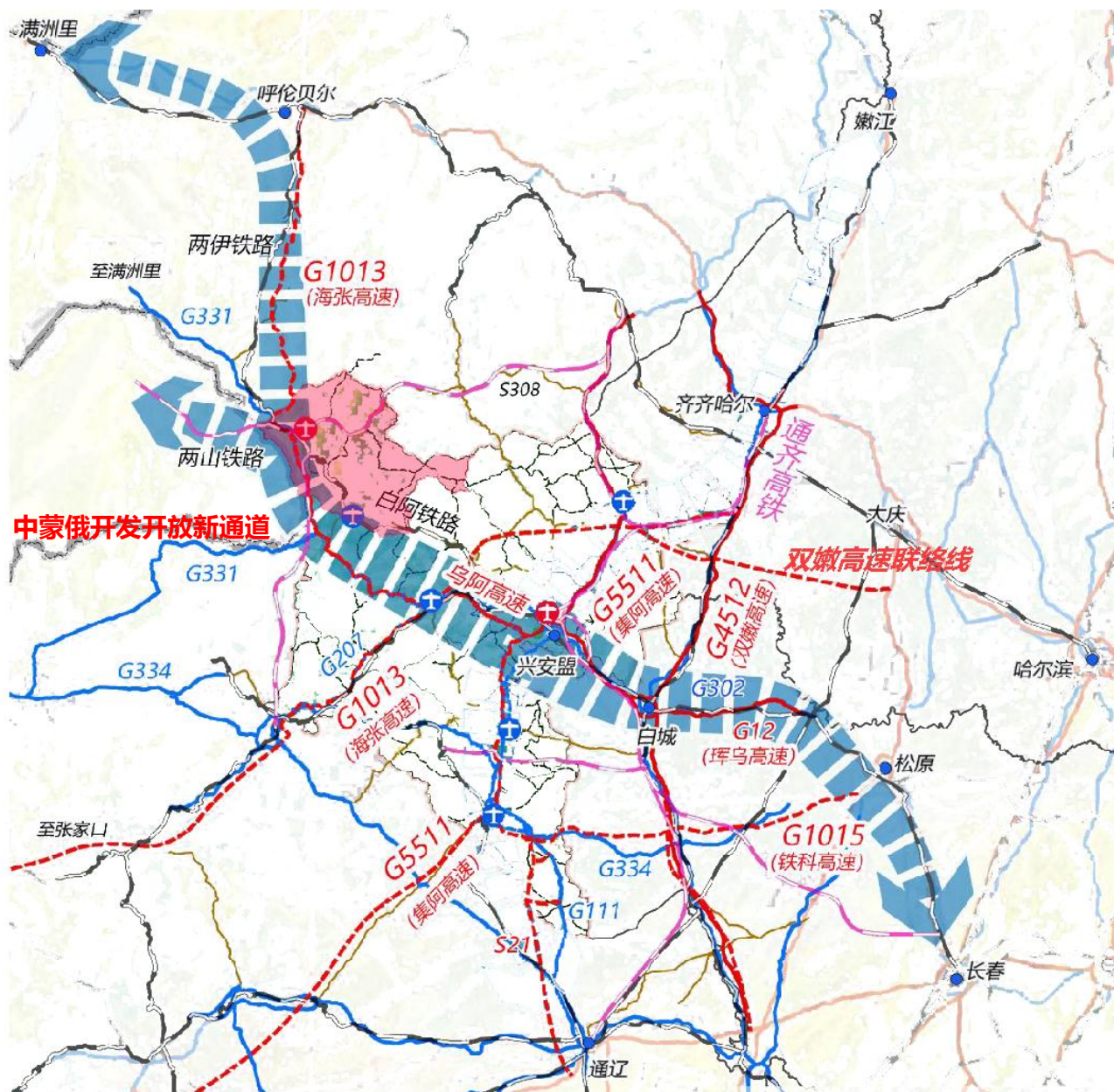


### 03.发展战略

## 融入长春经济圈

# 构建中蒙俄开发开放新通道

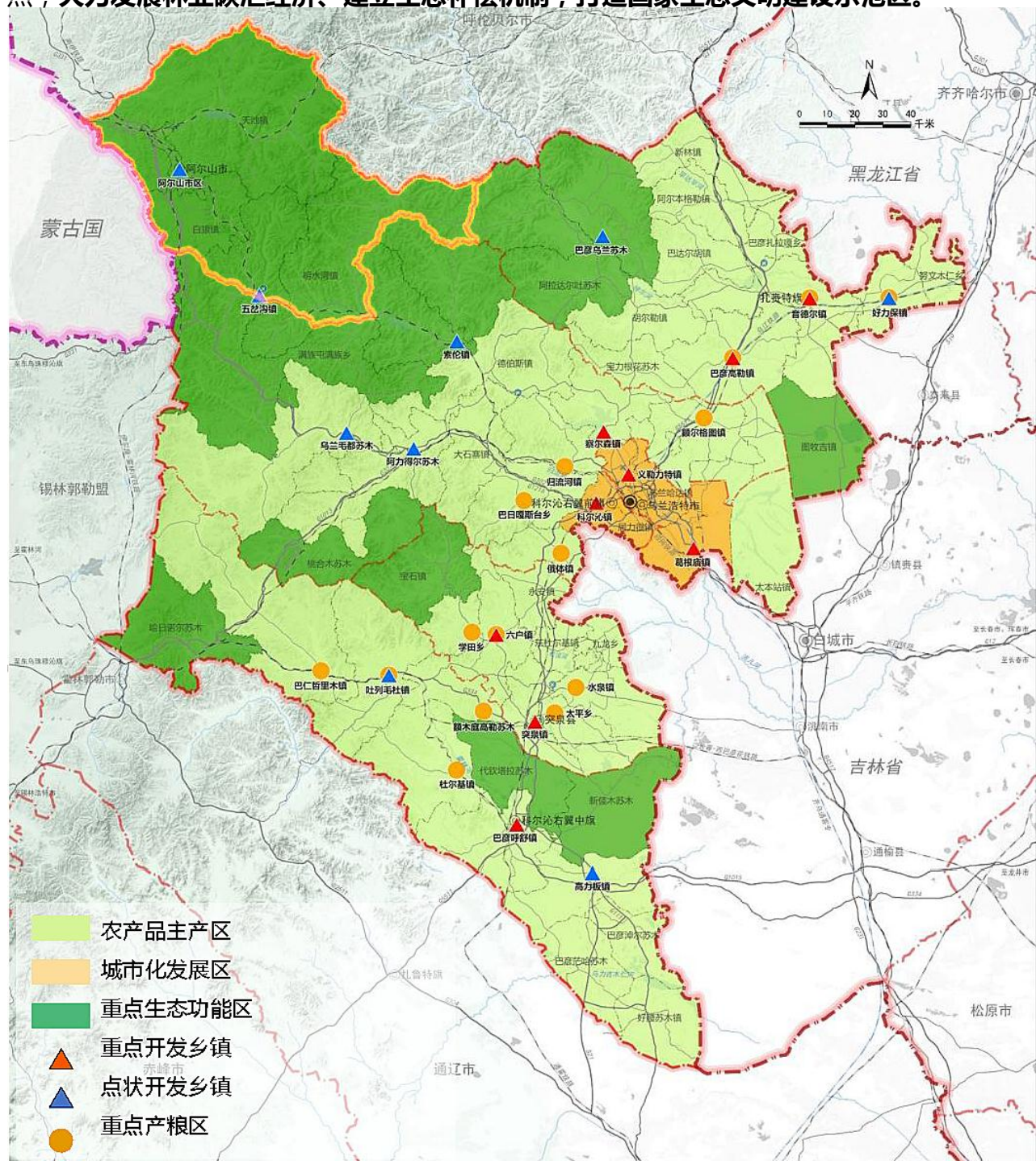
积极融入长春经济圈，依托阿尔山口岸，推进全面向北开放，积极融入国家“一带一路”建设，依托阿尔山-乔巴山两山铁路，构建中蒙俄开发开放新通道，探索构建第四条亚欧大陆桥，向西通过蒙俄面向欧洲开发开放。



# 03.发展战略

## 融入大兴安岭生态屏障保护格局 打造国家生态文明建设示范区

融入大兴安岭生态屏障保护格局，落实国家重点生态功能区开发保护要求，以水源涵养为重点，大力发展林业碳汇经济、建立生态补偿机制，打造国家生态文明建设示范区。

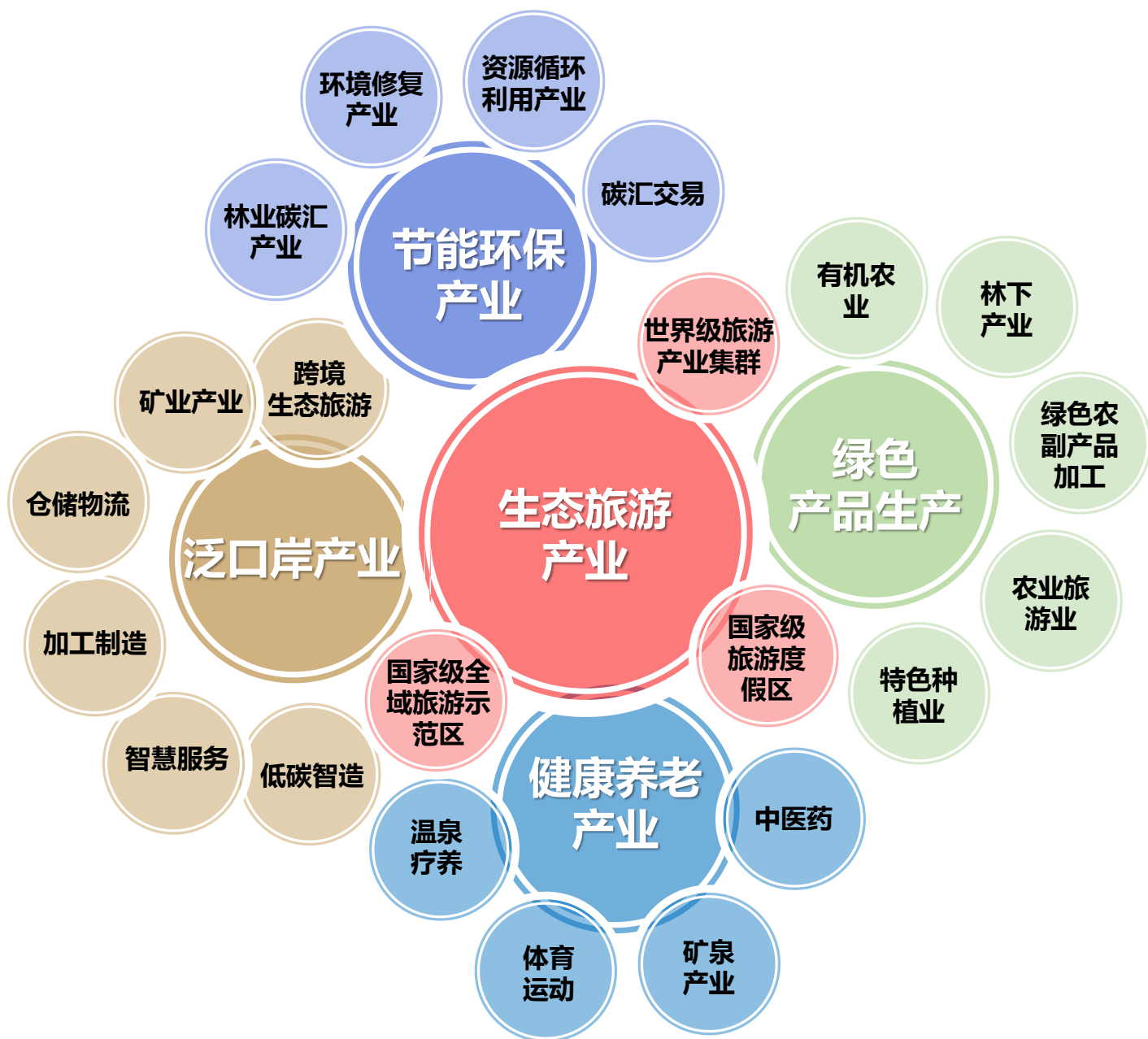


### 03.发展战略

## 发展战略新兴产业

# 以“旅游+”构建三产融合的绿色低碳产业体系

旅游 + 村镇、旅游 + 文化、旅游 + 商贸、旅游 + 会展、旅游 + 节庆、旅游 + 体育、旅游 + 健康养老、旅游 + 林业、旅游 + 口岸、旅游 + 节能环保、旅游 + 绿色产品。





# 03

---

## 优化国土空间总体格局

坚持面上保护，点状开发，全市以主体功能为重点，分区引导发展，提高城镇一体化协调发展能力，形成“一屏两带、一核一轴、一环二区多点”的总体格局。

# 01. 总体格局

## 一屏两带、一核一轴、一环二区多点

一屏  
两带

一屏：大兴安岭南麓生态屏障，两带：哈拉哈河保护带、洮儿河保护带

一核  
一轴

一核：阿尔山中心城区，一轴：城镇发展轴

一环  
二区  
多点

一环：全域旅游环，二区：城镇发展区及水源生态涵养区，  
多点：自然保护地、文旅节点、重点城镇



空间格局规划图



## 02.三线划定

**优先划定生态保护红线** 6374.15平方公里 86.16%

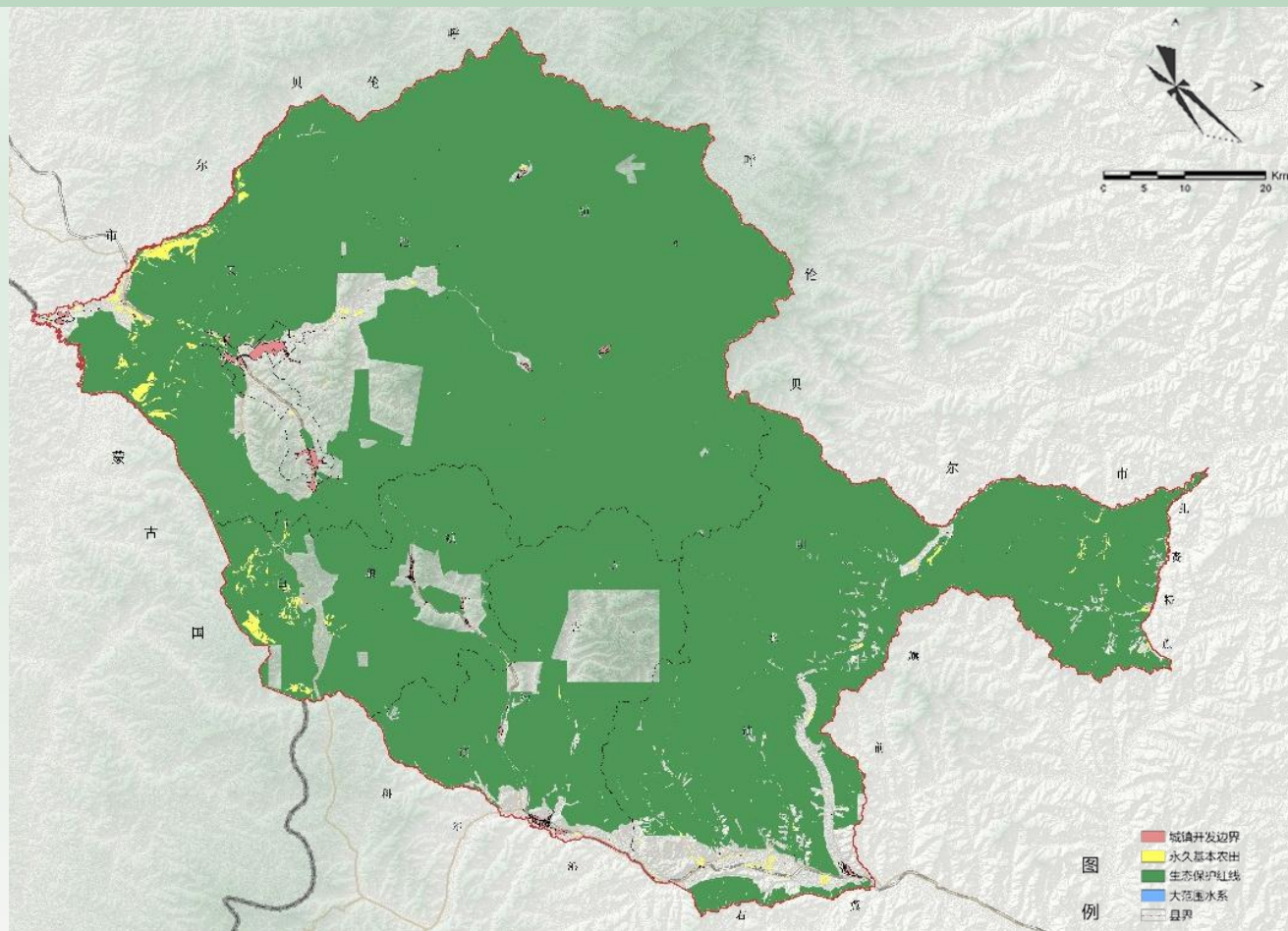
严格保护自然保护地、生态功能重要区域，除国家重大战略项目外，仅允许对生态功能不造成破坏的有限人为活动。

**从严保护永久基本农田** 86.04平方公里（12.91万亩）1.16%

严格落实永久基本农田保护任务，对永久基本农田进行正向优化，确保永久基本农田面积不减、质量提升、布局稳定。

**合理划定城镇开发边界** 22.96平方公里 0.31%

按照集约适度、绿色发展原则，统筹城市发展需求，合理确定城镇开发边界。



三线划定规划图

### 03.生态空间

## 构建“一屏、两带、多点”的生态保护格局

一屏

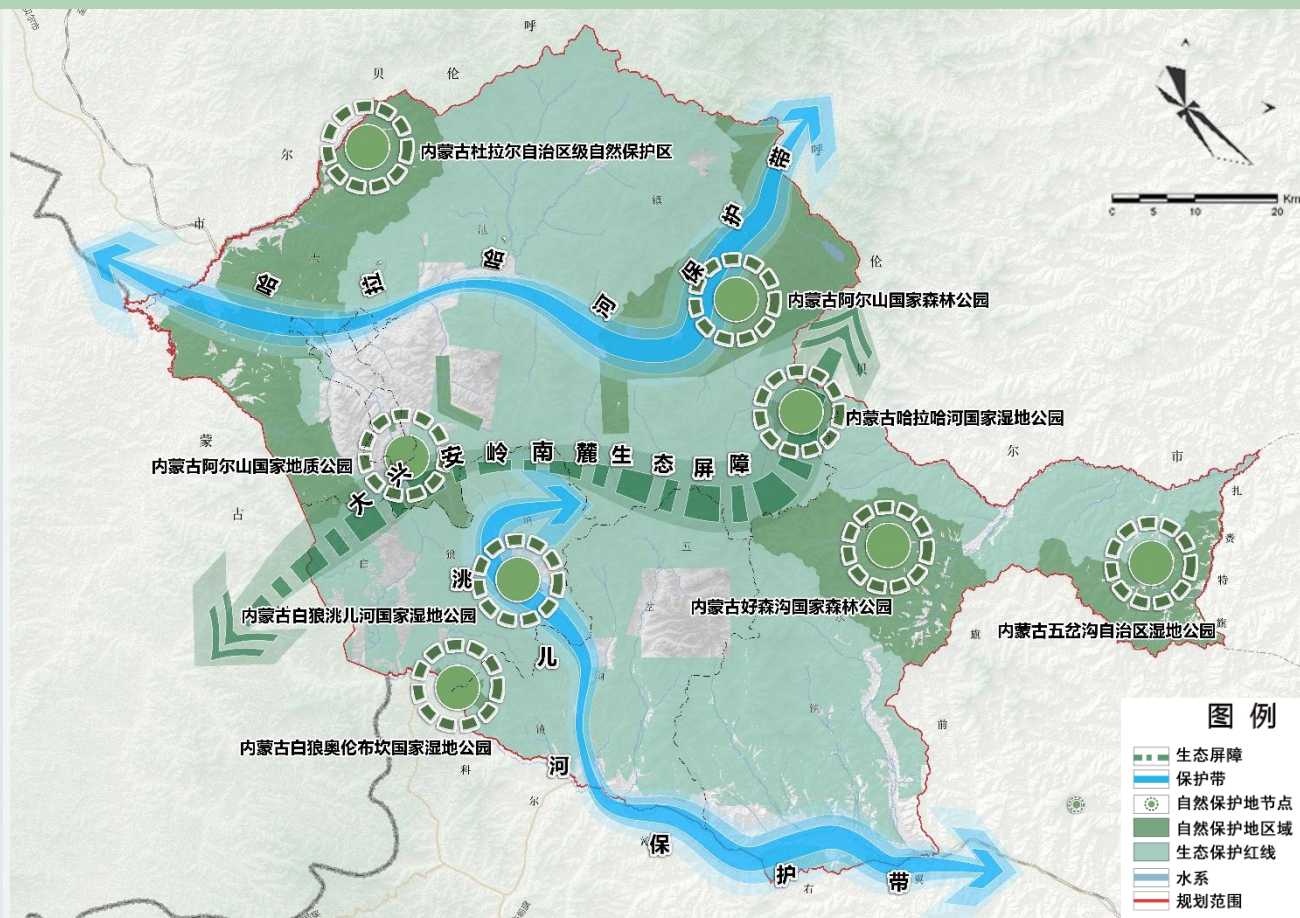
大兴安岭南麓生态屏障

两带

哈拉哈河保护带、洮儿河保护带

多点

内蒙古杜拉尔自治区级自然保护区、内蒙古阿尔山国家地质公园、内蒙古阿尔山国家森林公园、内蒙古哈拉哈河国家湿地公园、内蒙古好森沟国家森林公园、内蒙古白狼奥伦布坎国家湿地公园、内蒙古白狼洮儿河国家湿地公园、内蒙古五岔沟自治区湿地公园



生态空间规划图

## 04. 农牧空间

### 构建“岭北农旅融合、岭南现代农牧业”的农牧产业发展格局

#### 目标

规划目标年耕地保有量为210.57平方公里（31.58万亩），永久基本农田目标86.04平方公里（12.91万亩）

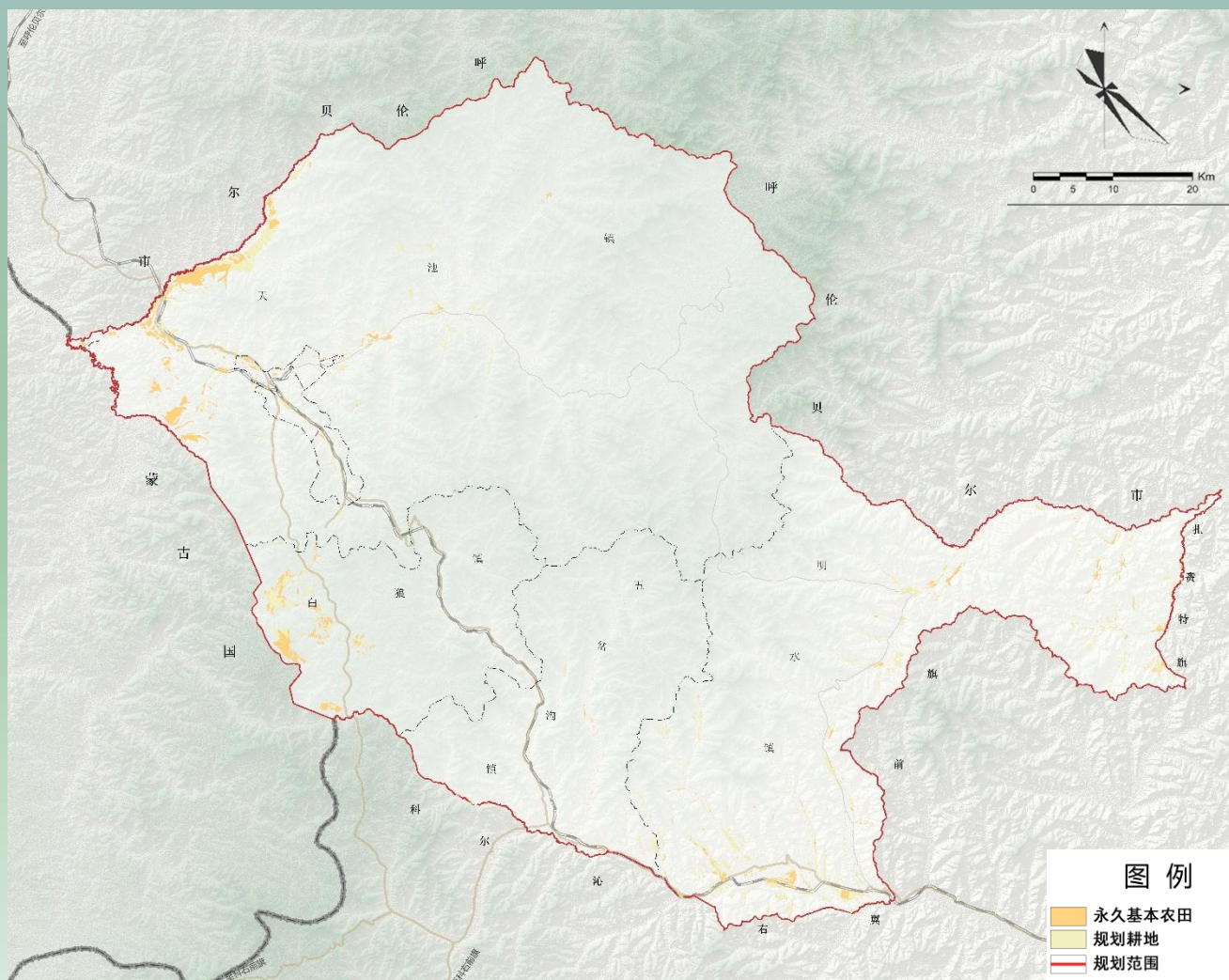
#### 重点

特色种植业/养殖业、农业旅游业、林下种植业、苗木培育

构建阿尔山市“岭北农旅融合、岭南现代农牧业”的农牧产业发展格局。

**岭南：**明水河镇发展现代种养殖业，五岔沟镇开发高端生态林下产品，集中发展特色林下经济。

**岭北：**白狼镇发展林下住宿产业、农场经济、林下康养度假、树皮画加工产业，天池镇发展生态旅游产业、旅游纪念品加工等产业。



农牧空间规划图

## 04. 农牧空间

**乡村振兴：一村一品，以资源采集为主导的经济发展模式将逐步转型为以旅游、生态、绿色农业等为主导的产业发展模式**

挖掘各村亮点，成就各有特色的活力单元，以旅游、生态、绿色农业等为主导的产业发展模式。

阿尔山市村庄\林场分类引导统计表

乡镇	村庄名称	村庄分类	常住人口（人）	职能引导
天池镇	阿尔山村	城郊融合类	345	旅游服务
	伊尔施村	城郊融合类	391	旅游服务
明水河镇	西口村	集聚提升类	2152	生态观光农业+旅游服务



村庄分类引导规划图

## 05. 城镇空间

# 构建“1+4”城镇体系结构

### 一个“中心城区”

由伊尔施、林海、新城、温泉街四大街道及边境口岸组成中心城区；温泉街打造国际旅游集散中心，伊尔施、林海、新城三大街道重点在提升生态宜居功能。

1+4

### 四个“重点镇”

包括白狼镇、天池镇、五岔沟镇、明水河镇；四个重点镇与周边景区结合，加快“景城一体化”步伐。



城镇空间体系规划图

## 05.城镇空间

构建“一城引领，五区支撑、环带联动、组团协同”的文旅产业空间格局，加快推进景城一体化发展

一城引领

以温泉雪城度假区为核心

五区支撑

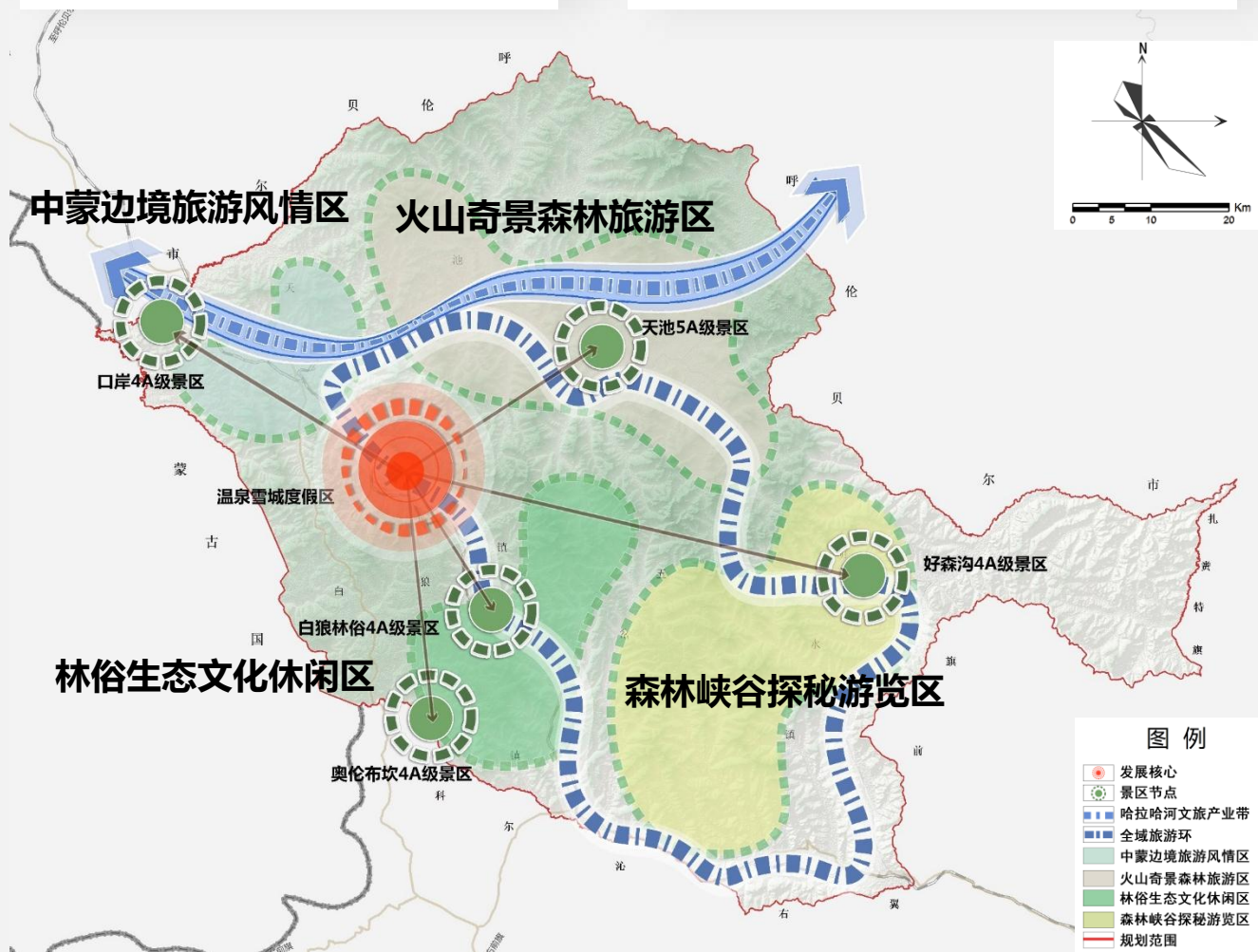
天池景区、口岸景区、白狼林俗景区、  
奥伦布坎景区、好森沟景区

环·带 联动

全域旅游环线  
哈拉哈河生态文旅产业带

组团协同

中蒙边境旅游风情区、火山奇景森林旅游区  
林俗生态文化休闲区、森林峡谷探秘游览区



产业空间格局规划图



# 04

---

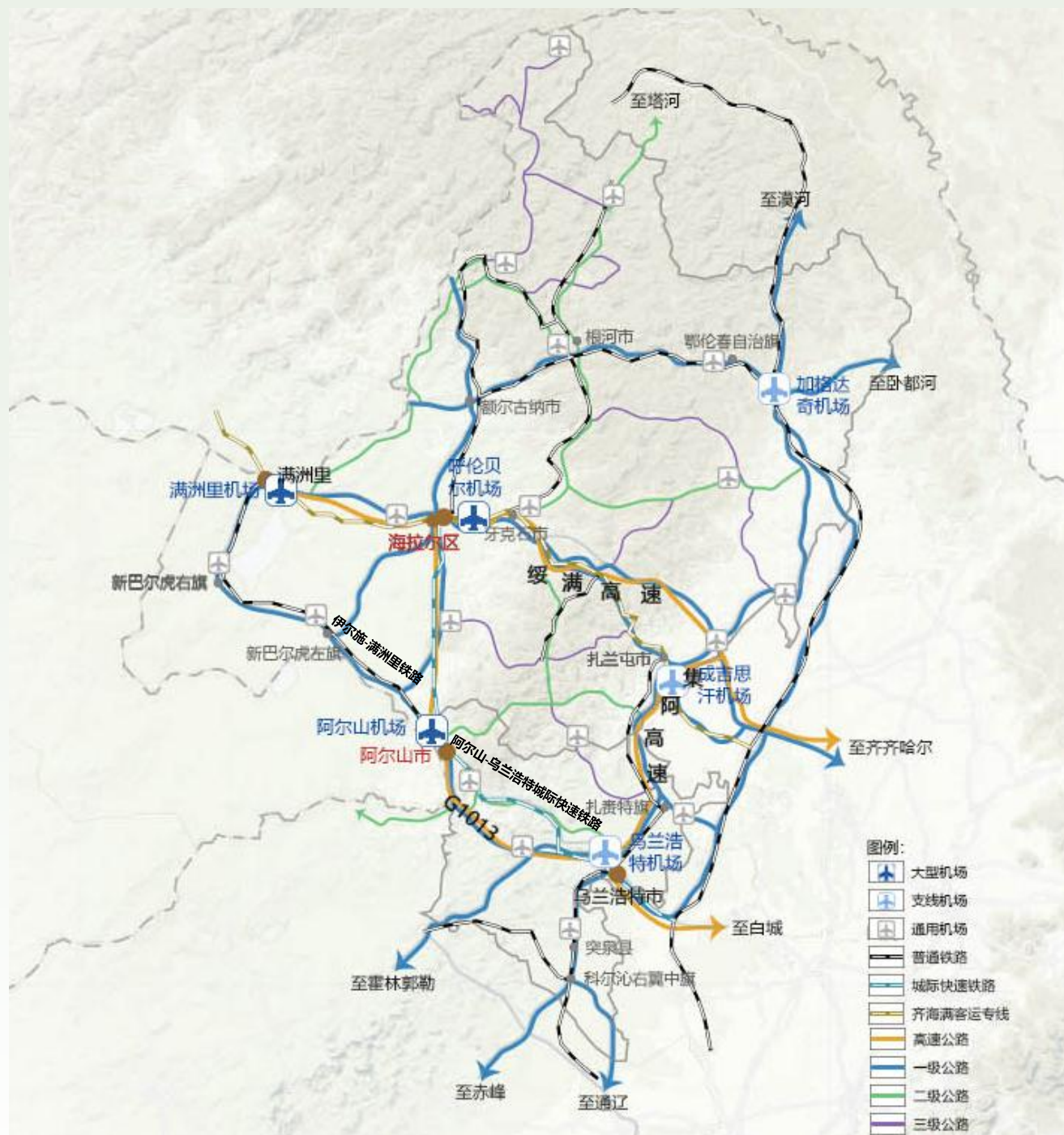
## 空间规划重点内容

积极推动阿尔山融入大东北旅游圈，借助“乌阿海满”旅游一体化的契机，成为区域旅游产业发展中的重要角色和主要推手。

# 01.综合交通体系

## 构建区域综合立体交通网络，支撑乌阿海满一体化发展

改扩建伊尔施国际机场，规划五岔沟通用机场，阿尔山-乌兰浩特城际快速铁路、伊尔施-满洲里铁路、G1216乌阿高速、G1013海张高速，提升G302、G331为一级公路。



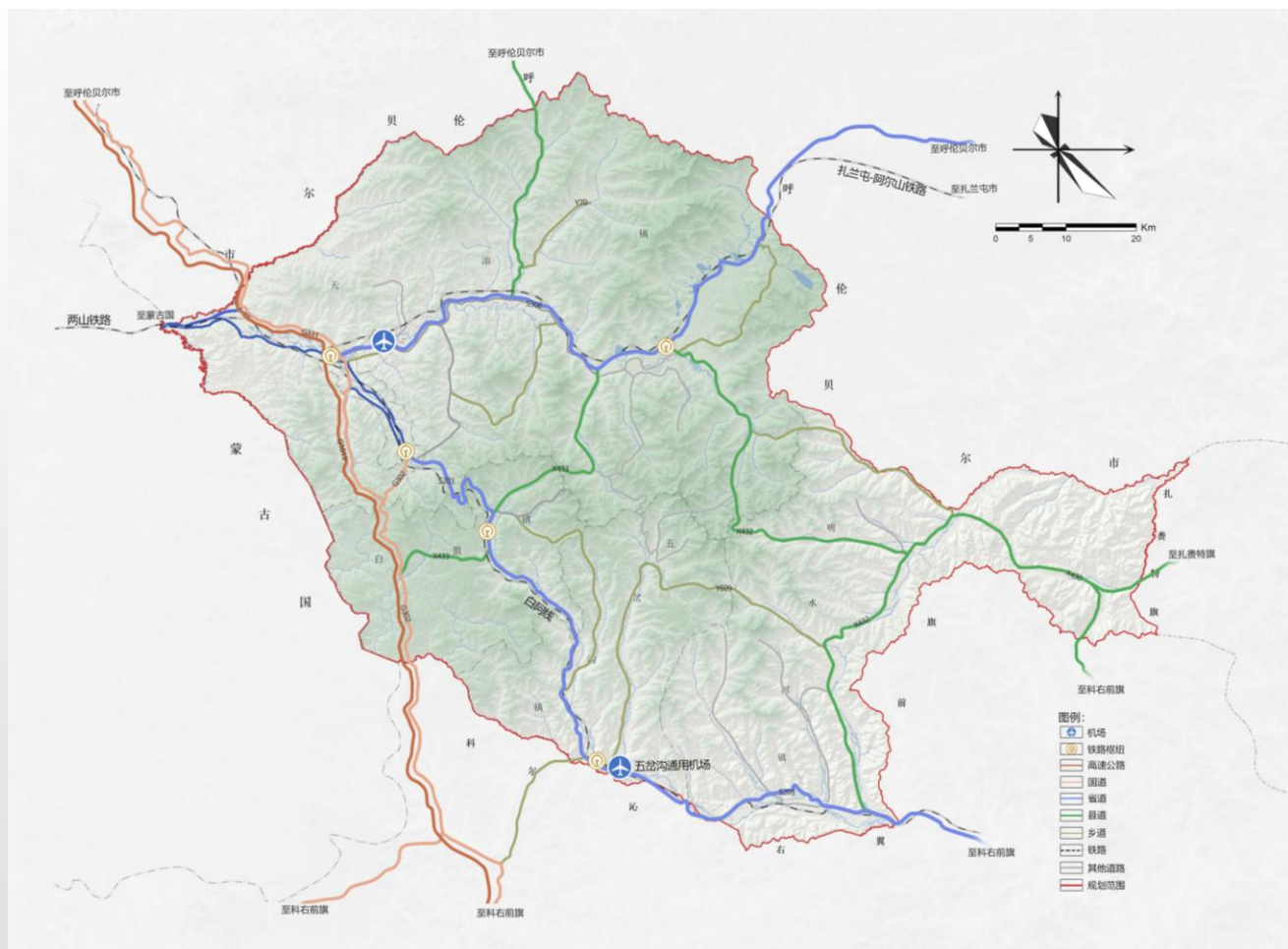
呼伦贝尔-兴安盟区域交通规划图



# 01.综合交通体系

## 构建外通内达的综合交通体系， 支撑中蒙俄开发开放大通道建设

- **航空**：规划伊尔施国际机场、五岔沟通用机场。
- **铁路**：阿尔山-乌兰浩特城际快速铁路、伊尔施-满洲里铁路、两山铁路、扎兰屯-阿尔山铁路。
- **公路**：规划G1216乌阿高速、G1013海张高速，提升G302、G331为一级公路等。



综合交通体系规划图

# 01.综合交通体系

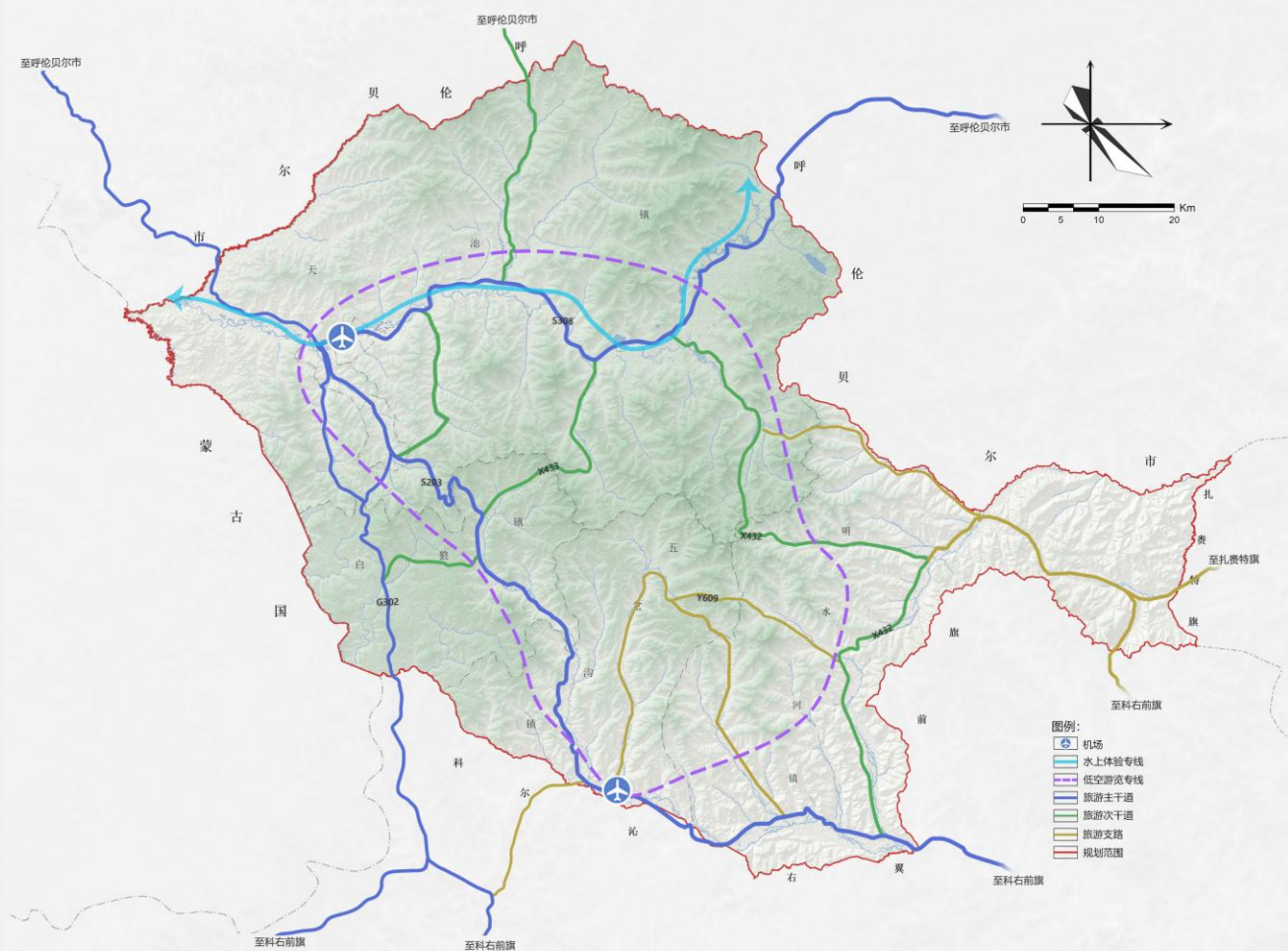
## 旅游交通：优化“全域大环线 + 内部小环线”， 畅通交通环线，为旅游发展提供支撑

### ■ 全域大环线：

通过G302、S203、S308、X432构建全域大环线建设。串联奥伦布坎4A级景区、温泉街国家级旅游度假区、天池5A级景区、口岸4A级景区、白狼景区、好森沟森林公园等主要景点。

### ■ 内部小环线：

打造水上旅游专线、低空游览专线、观光小火车、骑行环线、森林浴道等内部流动风景线，推进内部微循环系统建设，并升级入村公路，构建便捷的内部旅游通道。

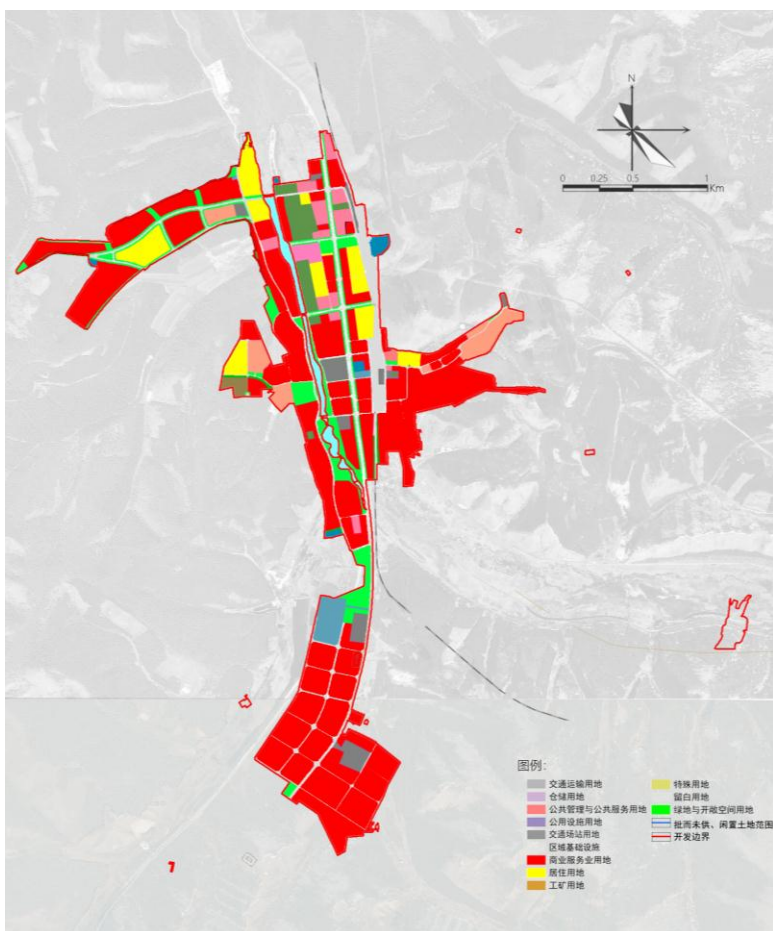


旅游交通规划图

## 02. 公共服务体系

以艺术化、生态化、均好化为原则，宜居宜游、主客共享为目标，打造覆盖城乡的便利生活圈

以宜居宜游为目标，营造小尺度、人性化的公共空间，强化公共服务设施配套，保障和改善民生，推动公共服务设施全覆盖，明确设施标准和目标，建立15min社区生活圈体系。



**区位：节点化**

（区域轨道、地区中心）

**功能：人本化**

（创新经济、创意生活）

**形态：街区化**

（紧凑、复合、开放、共享、低碳、人文尺度）

**供给：便利化**

（规划优化、有机更新、租赁优先、弹性适应）

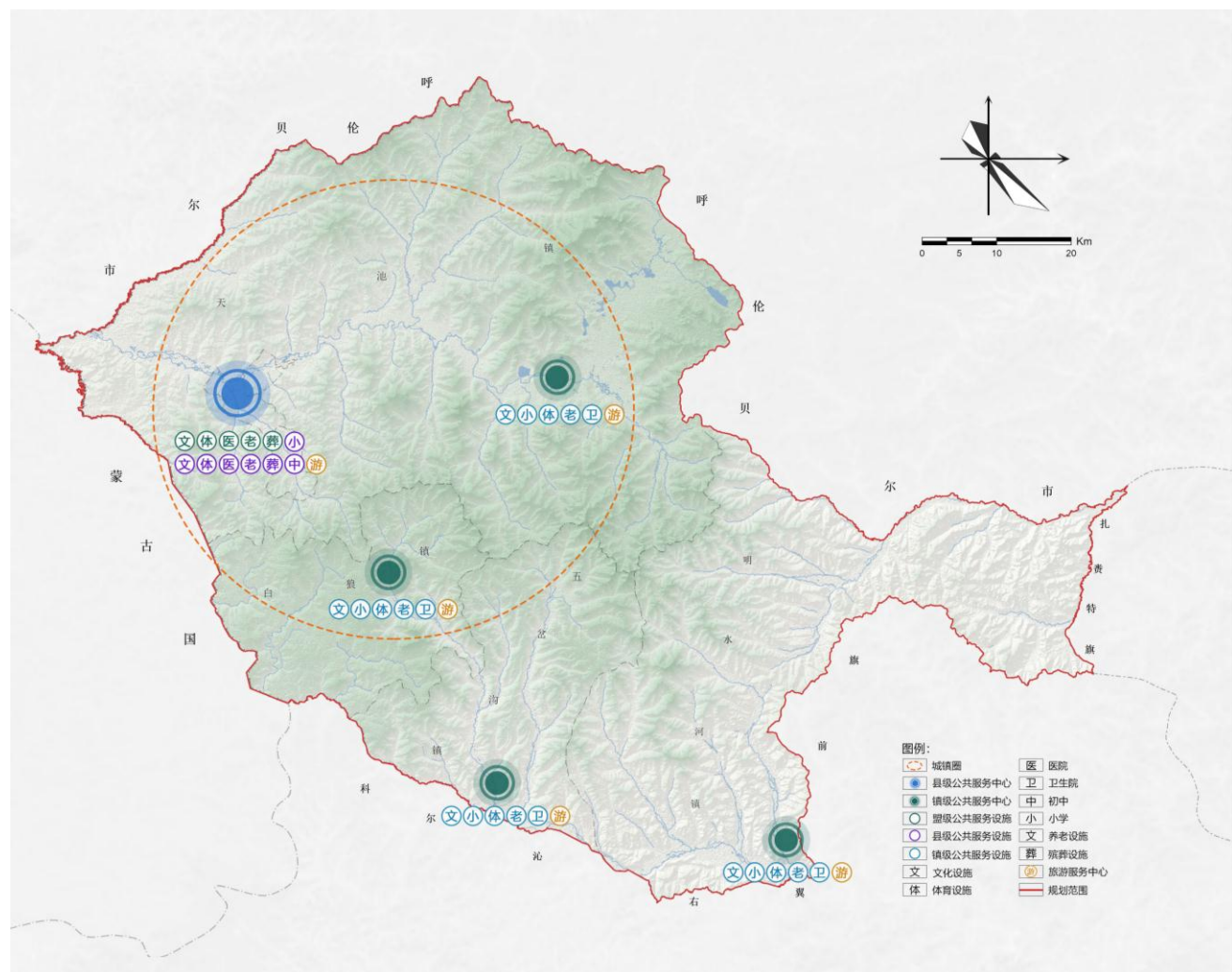
**运行：伙伴化**

（利益共同体、平台（房东）+股东+生态）

## 02. 公共服务体系

### 构建县级—乡镇级公共服务体系

按照15min生活圈要求，重点提升教育医疗文化旅游就业服务等功能，打造覆盖城乡、主客共享、宜居宜业宜游的公共服务体系。温泉街重点打造国际旅游集散中心，包括国际旅游服务中心、国际文化交流中心、国际冰雪运动中心和国际健康管理中心，伊尔施街道、林海街道和新城街道重点提升公共服务设施水平，构建县级的公共服务中心，其他各镇重点打造镇级公共服务中心，构建乡镇级公共服务设施体系。



公共服务设施规划图

## 03. 城乡风貌引导

### 塑造富有阿尔山特色的塞北小城

#### □ 强化边境地域特色，塑造阿尔山特色城镇风貌

挖掘阿尔山特色风貌要素，打造地域特色景观，打造有阿尔山特色的指状旅游小城。



① 天池风貌区



② 生态林风貌区



③ 草原风貌区



④ 生态水系风貌区



⑤ 宜居小镇区



⑥ 林俗文化村落区



⑦ 边境风貌区



⑧ 峡谷风貌区

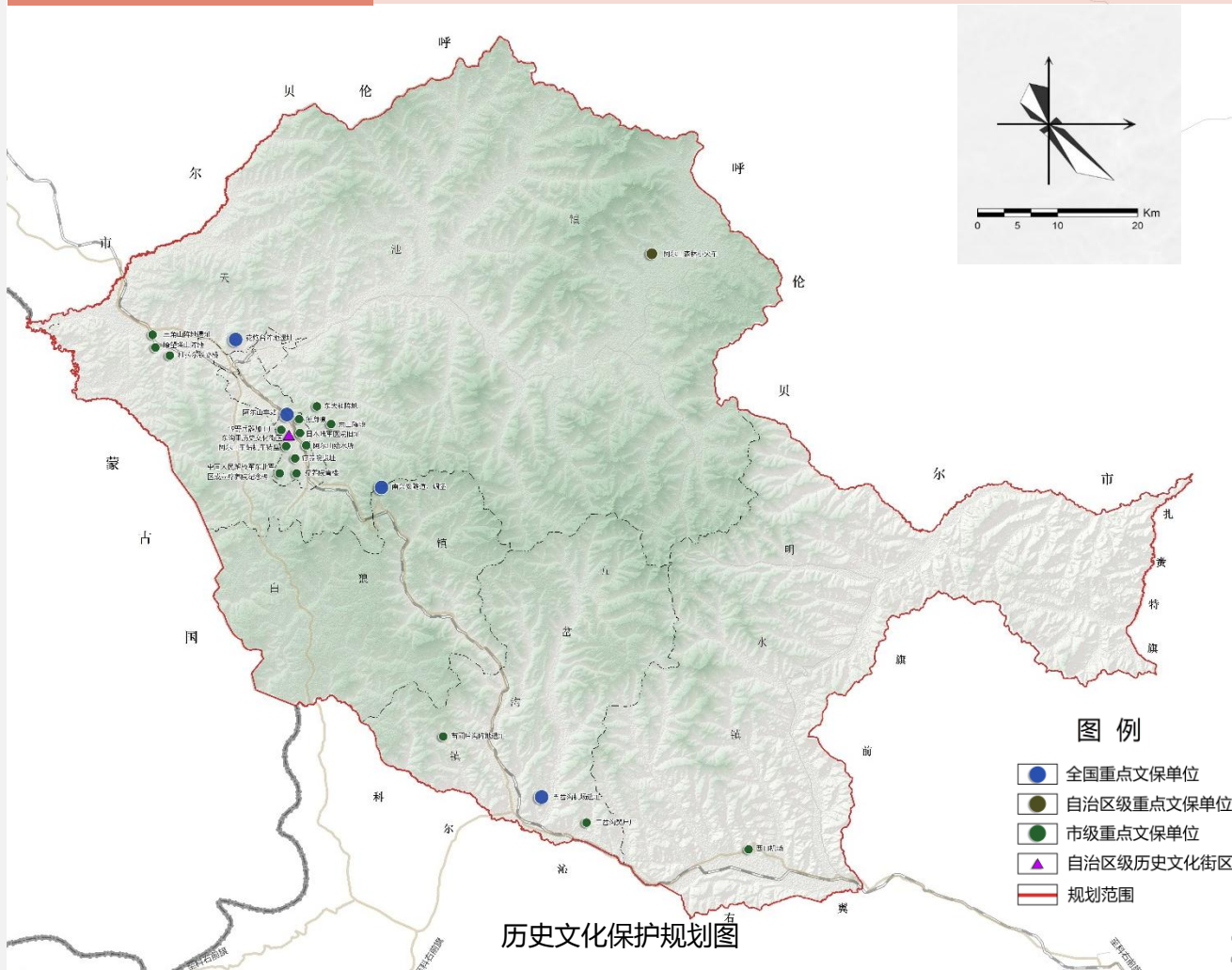


⑨ 历史文化区

# 04.历史文化保护

**突出阿尔山军事遗址文化、边境文化、林俗文化、圣泉文化等，建立多层级的市域历史文化保护体系**

<p><b>历史文化街区</b></p>	<p>东沟里自治区级历史文化街区</p>
<p><b>文物保护单位</b></p>	<p>国家级文物保护单位4个 自治区级文物保护单位1个 市级文物保护单位15个</p>
<p><b>非物质文化遗产</b></p>	<p>加强对白狼桦树皮画、“哈伦阿尔山疗法”、阿尔山圣水节等非遗项目的传承与创新。 近期重点推进“哈伦阿尔山疗法”和阿尔山圣水节申报自治区级非物质文化遗产代表性项目名录。</p>



# 05.国土空间整治

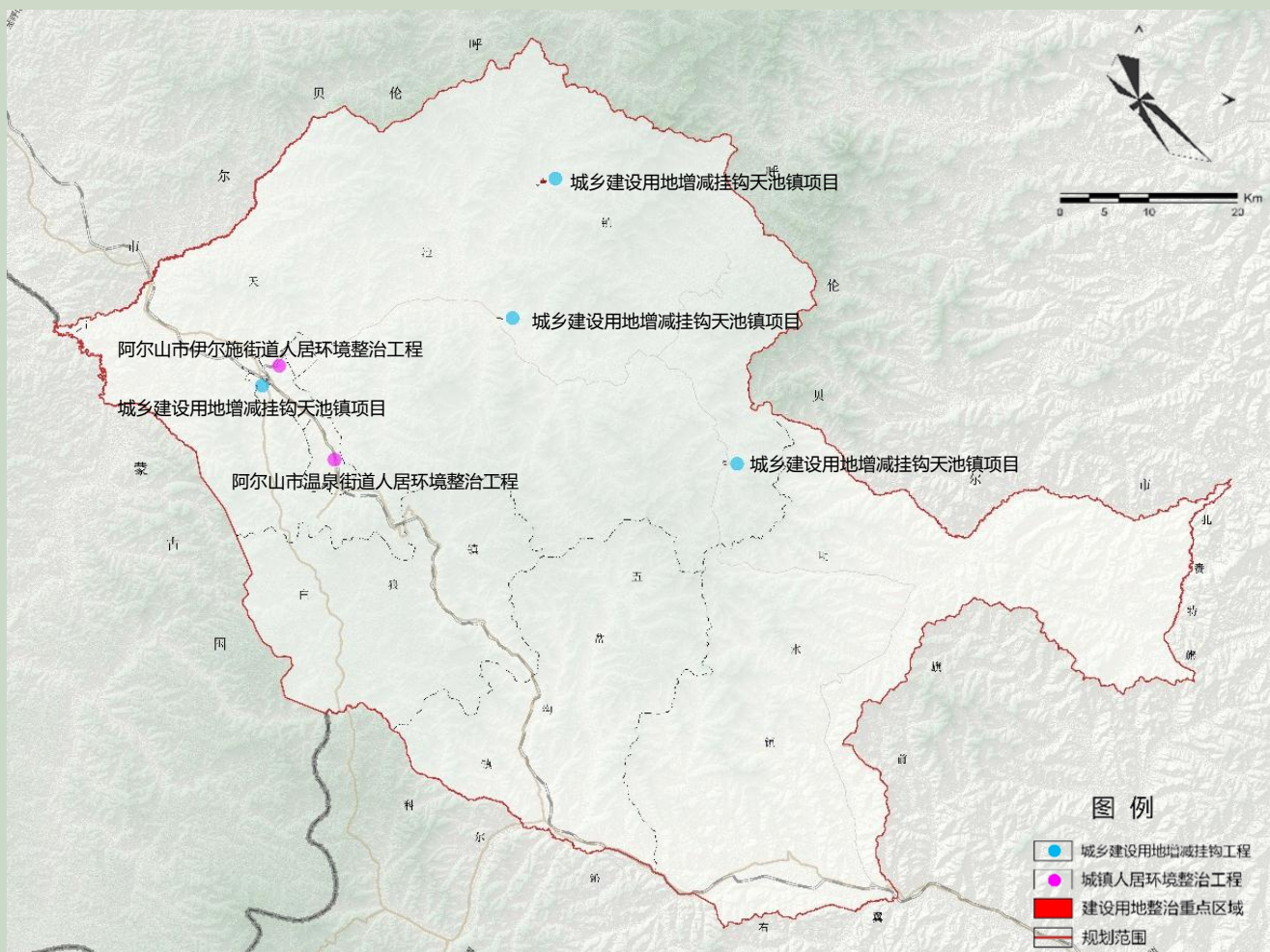
## 整治分区

### 乡村全域土地综合整治区

天池镇

### 城镇低效用地综合整治区

伊尔施街道、温泉街道



## 06.生态修复规划

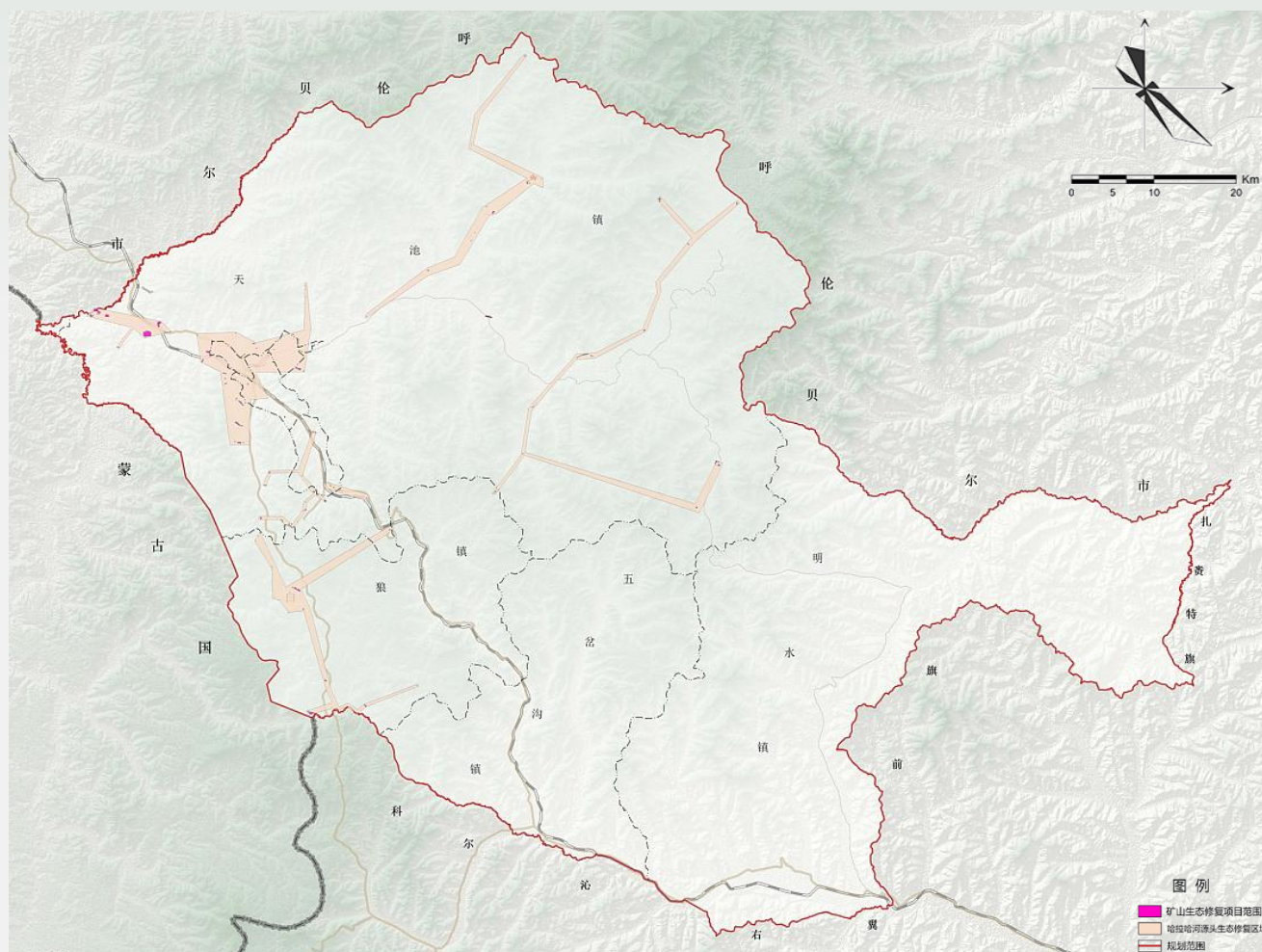
### 统筹全域生态空间用途管制与山水林田湖草沙系统修复

**山水林田湖草沙系统修复：**结合双评价生态保护极重要区成果和现状河流水域、湿地、林地与草地分布识别生态修复重点区域，明确山水林田湖草沙生态修复重点区域与重点任务。

**水域生态修复重点区：**哈拉哈河流域以森林水源涵养与修复等项目为主，洮儿河流域以河流廊道修复与生物多样性保护为主，包括中蒙界河河流廊道生态修复工程。

**林地生态修复重点区：**以森林生态系统修复与生物多样性保护、林草资源保护为主，包括中蒙边界生态保护与生物多样性建设工程；

**矿山生态修复重点区：**开展矿山地质环境治理、废弃矿山生态修复，包括哈拉哈河源头区矿山生态修复工程。



生态修复规划图

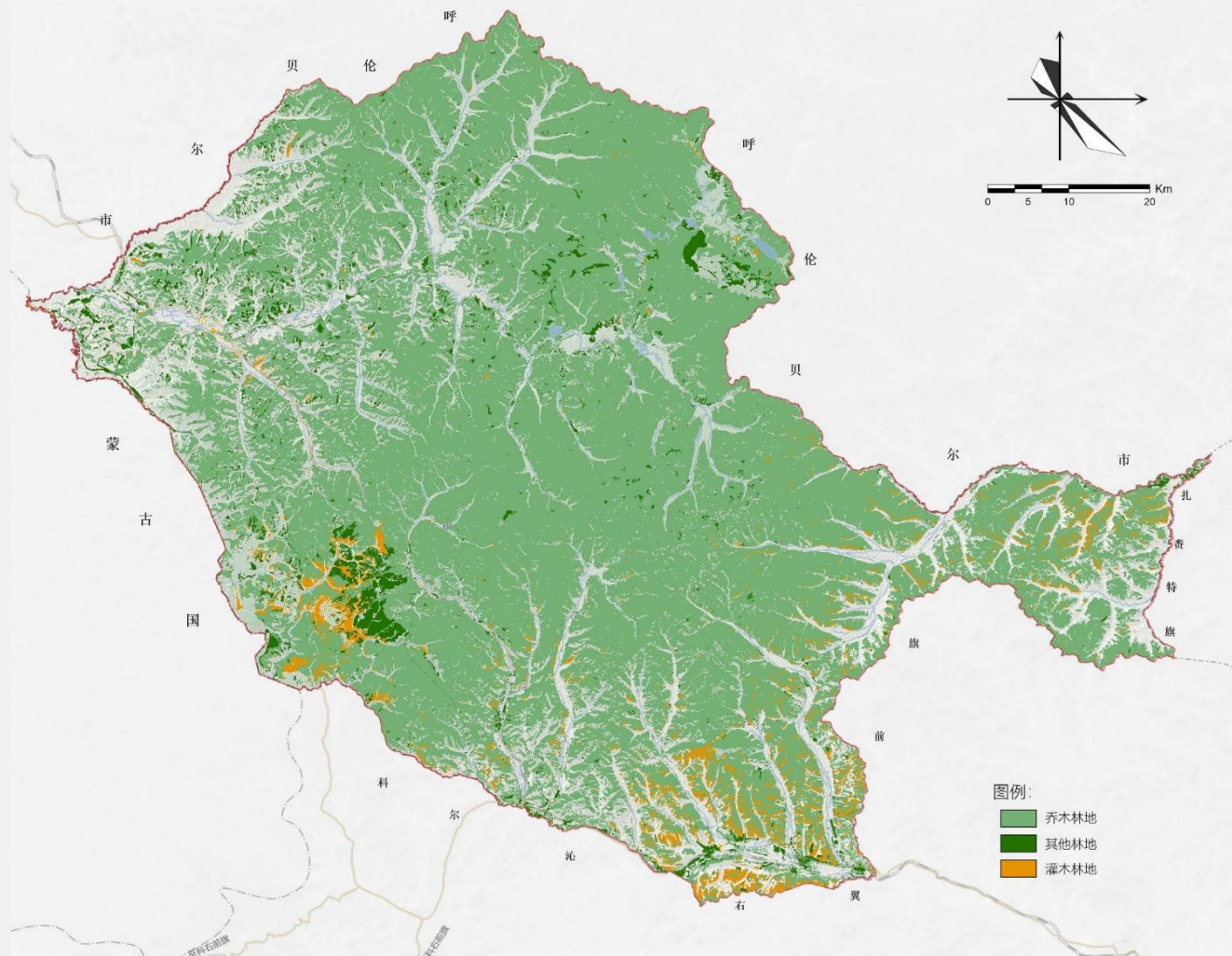


# 07.资源保护利用

## 提升森林碳汇能力，大力发展森林碳汇产业

### 林地资源

加强大兴安岭森林资源保护，积极推进造林绿化工作，至规划目标年林地保有量面积不低于593120.49公顷。对不稳定耕地和与生态保护冲突的耕地以退耕还林为重点，提升生态功能，重点在天池镇北部、白狼镇和中心城区周边实施退耕还林项目，提升森林碳汇能力，大力发展森林碳汇产业。依托好森沟国家森林公园和阿尔山国家森林公园，按照5A级景区要求，提升旅游服务设施，重点打造旅游驿站和国际旅游服务体系。



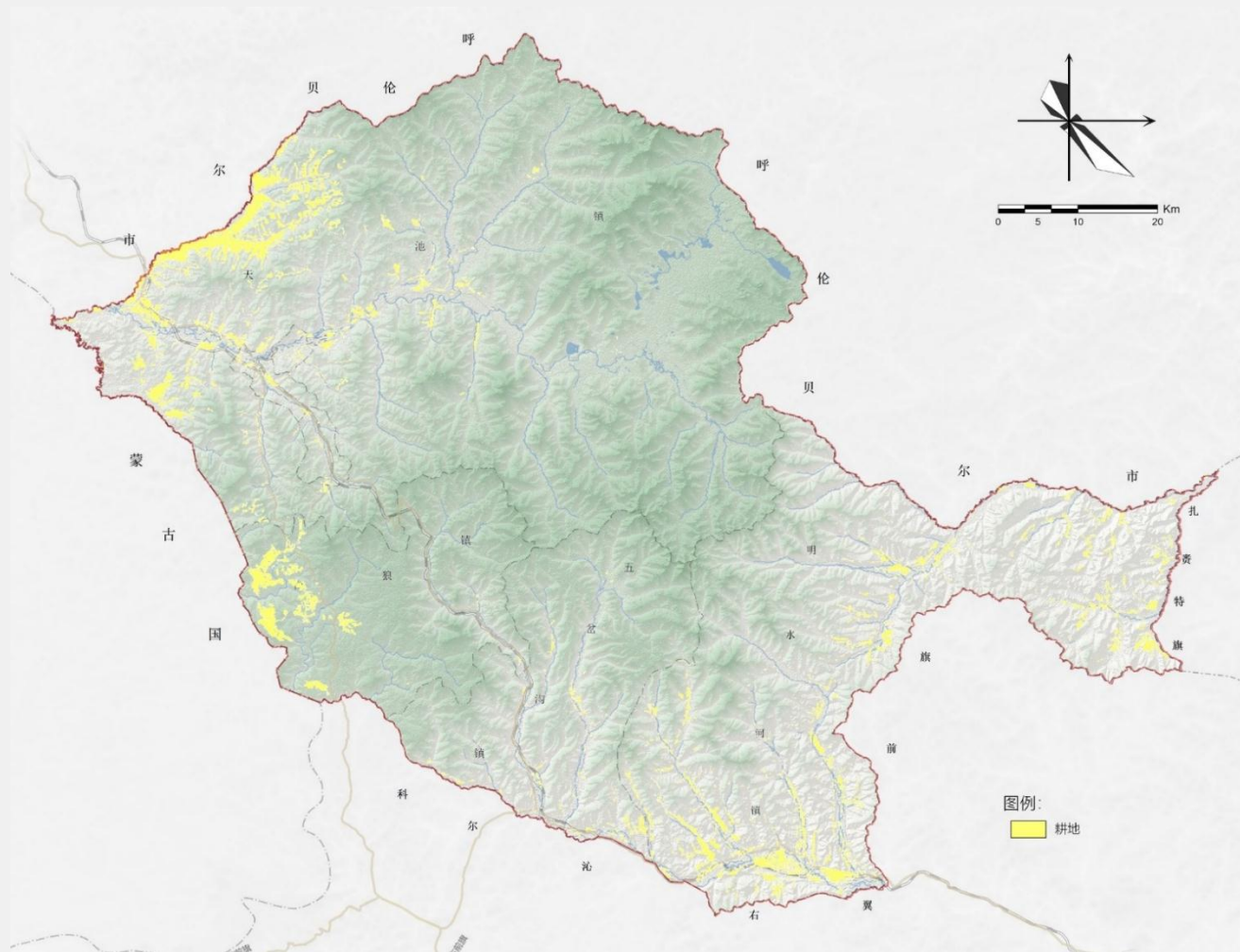
林地资源保护规划图

## 07.资源保护利用

### 因地制宜，平衡生态保护与耕地保护要求

#### 耕地资源

规划目标年耕地保有量为210.57平方公里（31.58万亩）。阿尔山属于国家重点生态功能区，对不稳定耕地和与生态保护冲突的耕地以退耕还林为重点，提升生态功能；对稳定耕地进行提质升级，以特色种植业/养殖业、农业旅游业、林下种植业、有机农业、苗木培育为重点，打造大兴安岭林区经济发展区和中国绿色农副产品供应区。



耕地资源保护规划图

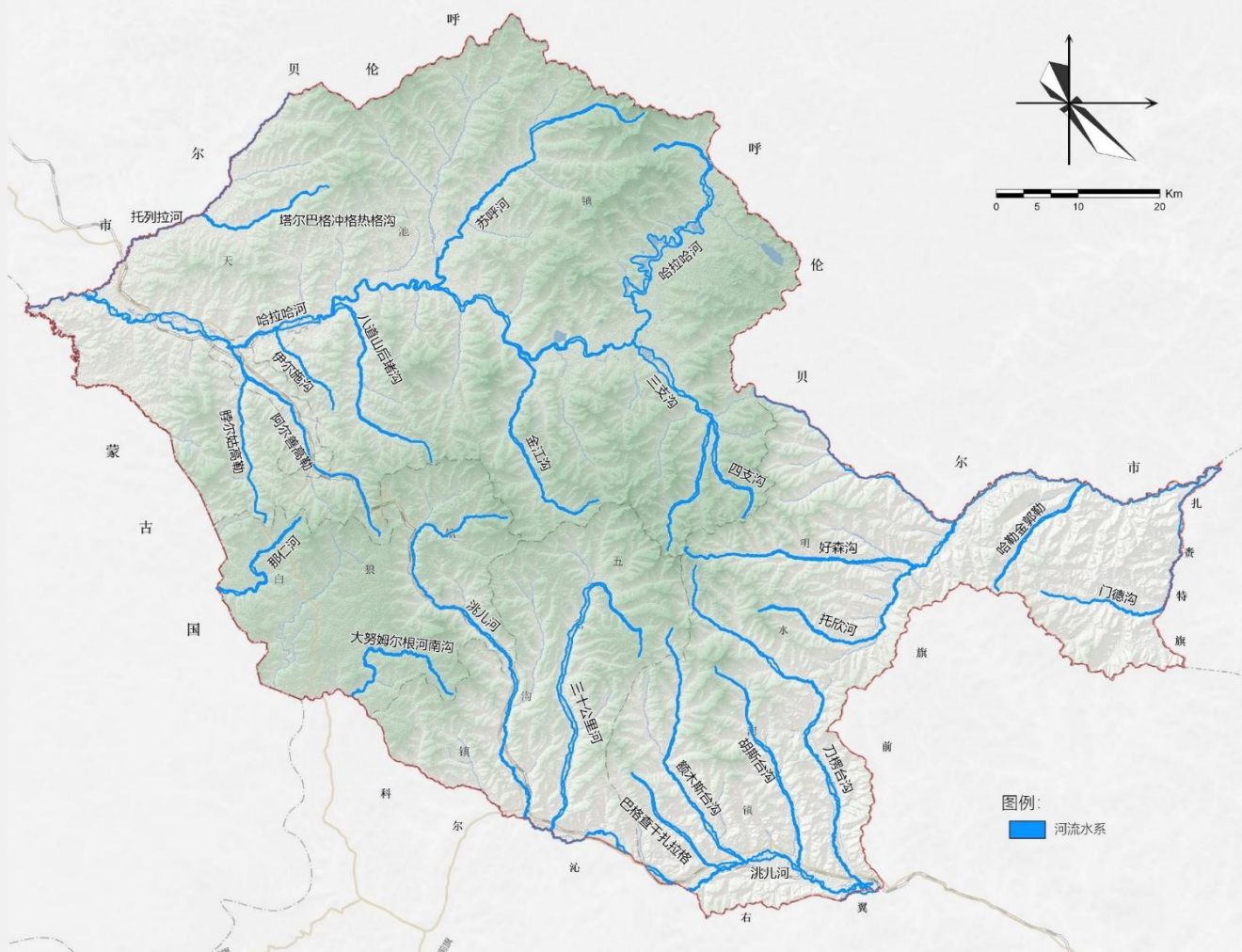
# 07.资源保护利用

## 严控用水总量，提升节水能力和水资源承载能力

### 水资源

阿尔山市是哈拉哈河和洮儿河的发源地，对哈拉哈河、洮儿河及其支流按照二级水源地保护要求进行保护，按照“水源涵养恢复+河流廊道修复+环境综合整治+生态产业反哺”的思路，系统实施流域修复治理工程，全面实施禁牧退耕、禁伐。

以哈拉哈河为主的北侧水系以森林涵养与修复为主，以洮儿河为主的南侧水系以河流廊道修复与生物多样性保护为主。



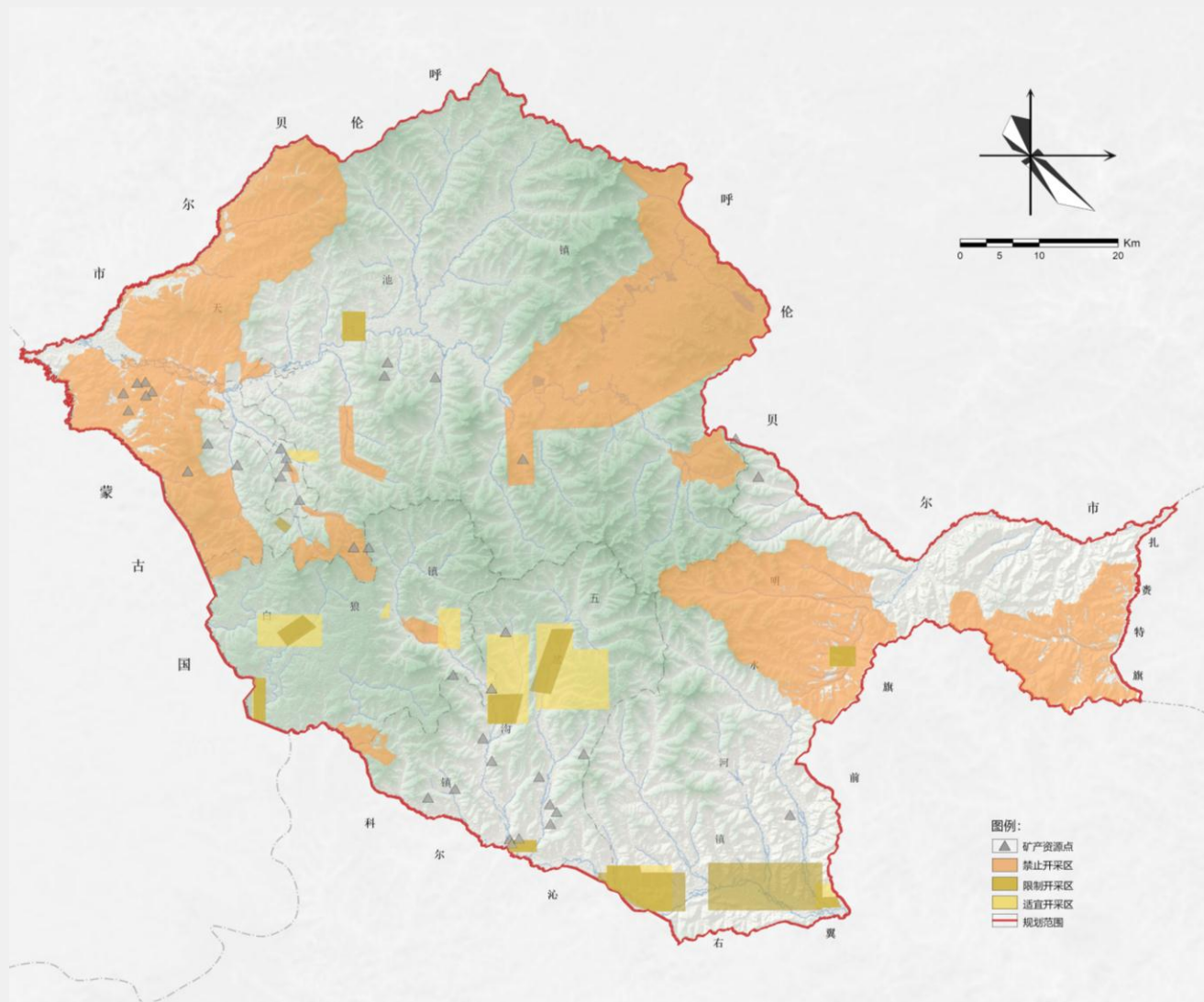
水资源保护规划图

# 07.资源保护利用

## 差异化分类矿产分区，明确保护权责

### 矿产资源

对与生态空间核心区、农业功能区、城市安全产生冲突的矿区和采矿证不明晰、不清楚的矿区划入限制开采区和禁止开采区。鼓励开采地热及优质矿泉水矿产。鉴别矿产与生态、农业、城市冲突，有序腾退冲突区域。



矿产资源保护规划图

## 08.中心城区规划

### 中心城区性质



# 阿尔山经济政治文化中心

### 中心城区职能

国家级旅游  
度假区



景城融合发  
展市



宜居宜业  
生态城



## 08.中心城区规划

### 中心城区空间格局：“一核双轴五组团”的指状发展结构

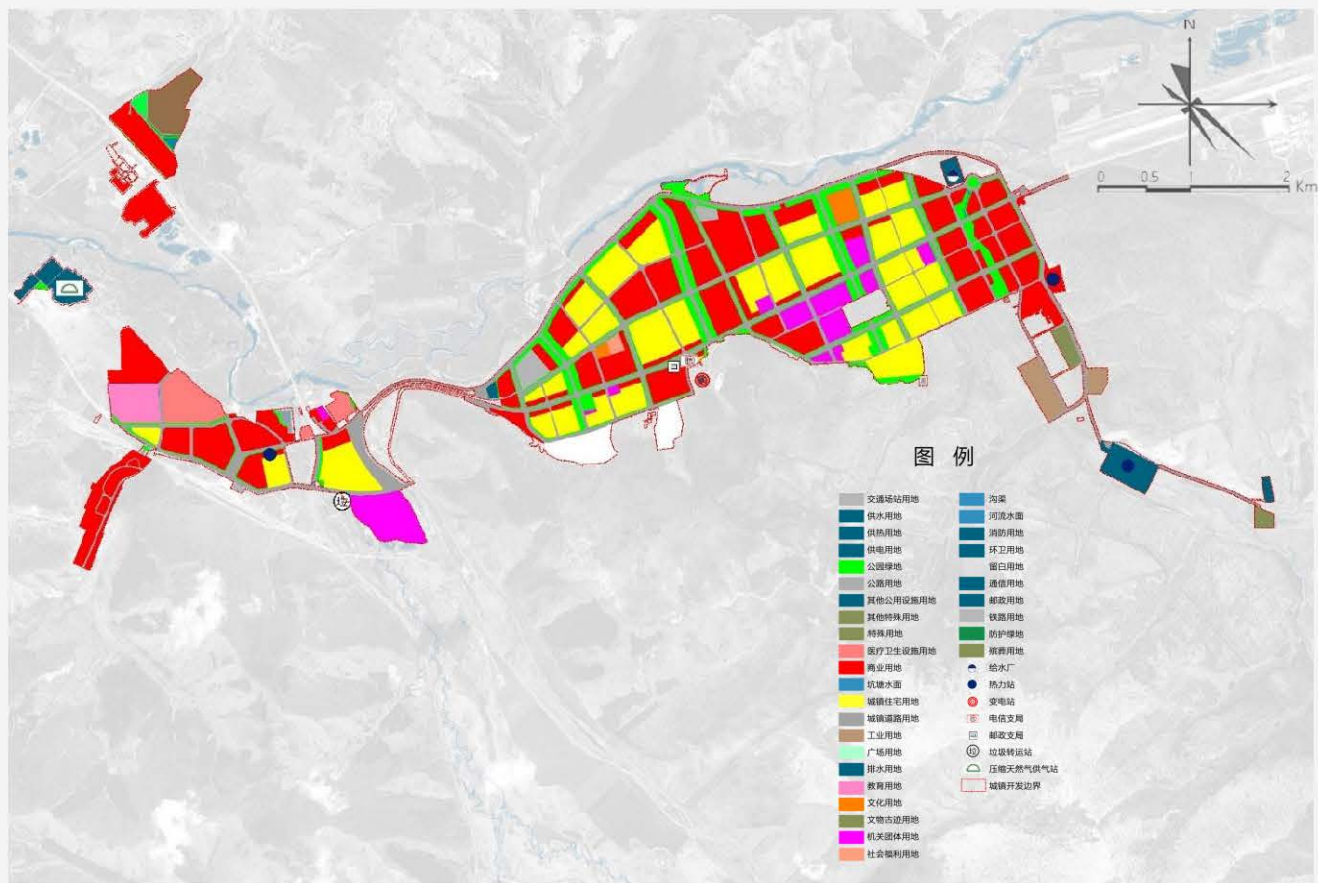
- 一核：温泉雪城城市中心。
- 双轴：依托主要公路形成的东西向的城镇发展轴和南北向的旅游发展轴。
- 五组团：温泉街道、新城街道、林海街道、伊尔施街道、口岸等五个功能组团。



## 08.中心城区规划

### 中心城区用地布局:

- 伊尔施组团：通过打造组团中心，实现城市带状组团化的发展，强化生态宜居功能。

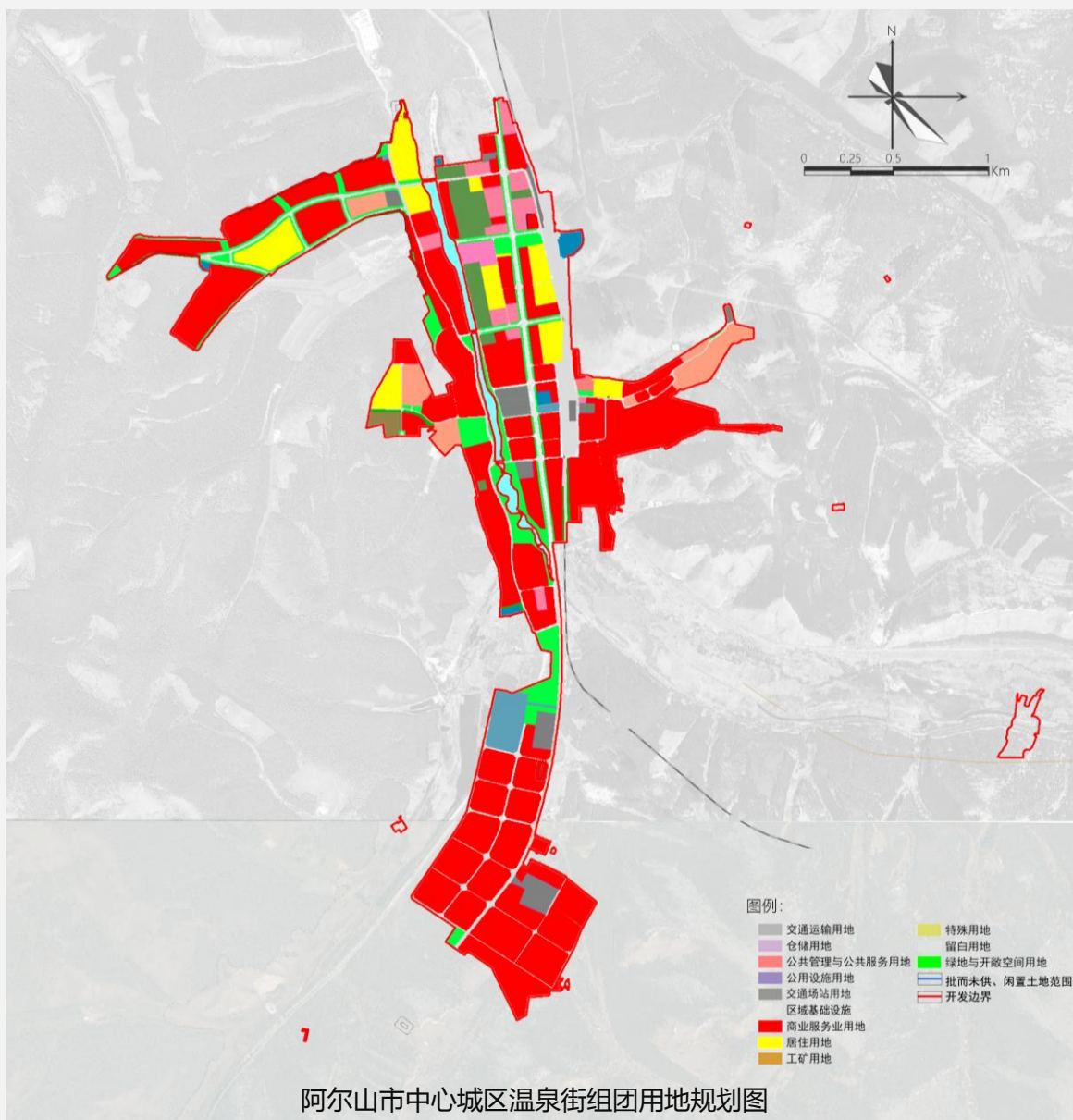


阿尔山市中心城区伊尔施组团用地规划图

## 08.中心城区规划

### 中心城区用地布局:

- 温泉街组团：通过规模优势实现文旅产业聚集发展，文旅用地主要在温泉街聚集，强化温泉街“一城引领”作用。





## 09.中蒙口岸规划

### 口岸性质

总体定位：

“中蒙” 中蒙跨境旅游合作区  
中蒙跨境经济合作区

口岸目标定位：

国家4A级景区

跨境商贸合作区

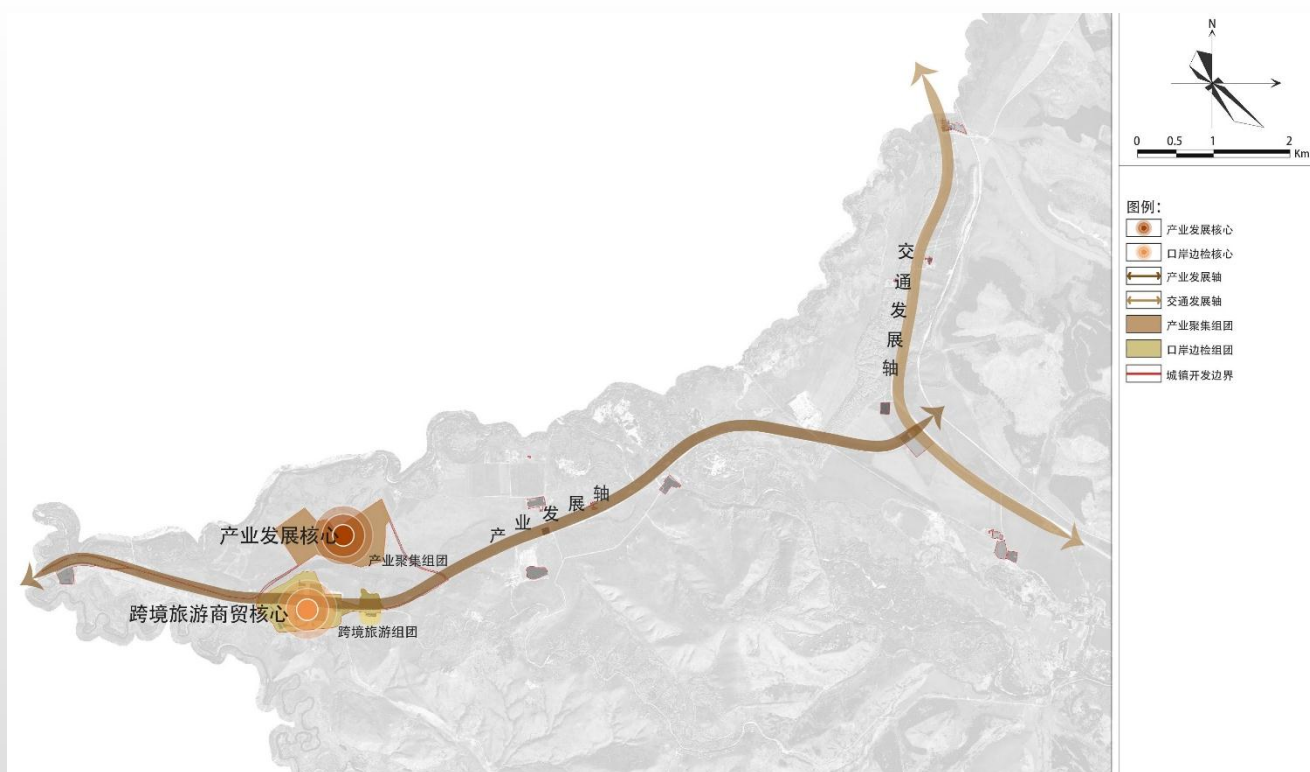
中国知名旅游  
物流园区

## 09.中蒙口岸规划

### 口岸格局

# 形成“两心两轴两组团”的空间格局

- **两心**：以跨境旅游、跨境贸易为核心的跨境旅游商贸核心及以跨境物流为核心的产业发展核心。
- **两轴**：产业发展轴、交通发展轴。
- **两组团**：跨境旅游组团、产业聚集组团

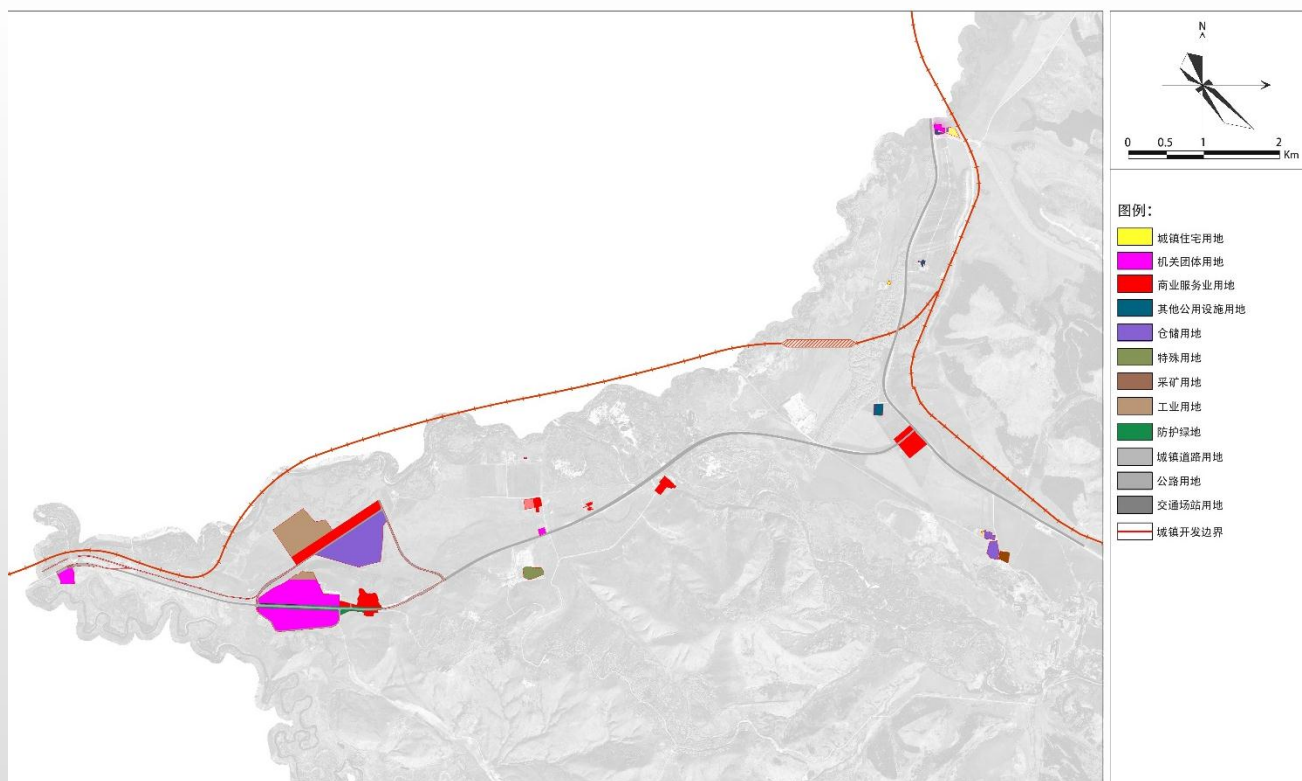


阿尔山口岸空间结构图

## 09.中蒙口岸规划

### 口岸用地

提高土地利用效率，充分挖掘建设用地潜力，  
利用周边点状用地，按照4A级景区标准，  
完善旅游服务设施



阿尔山口岸用地规划图



# 05

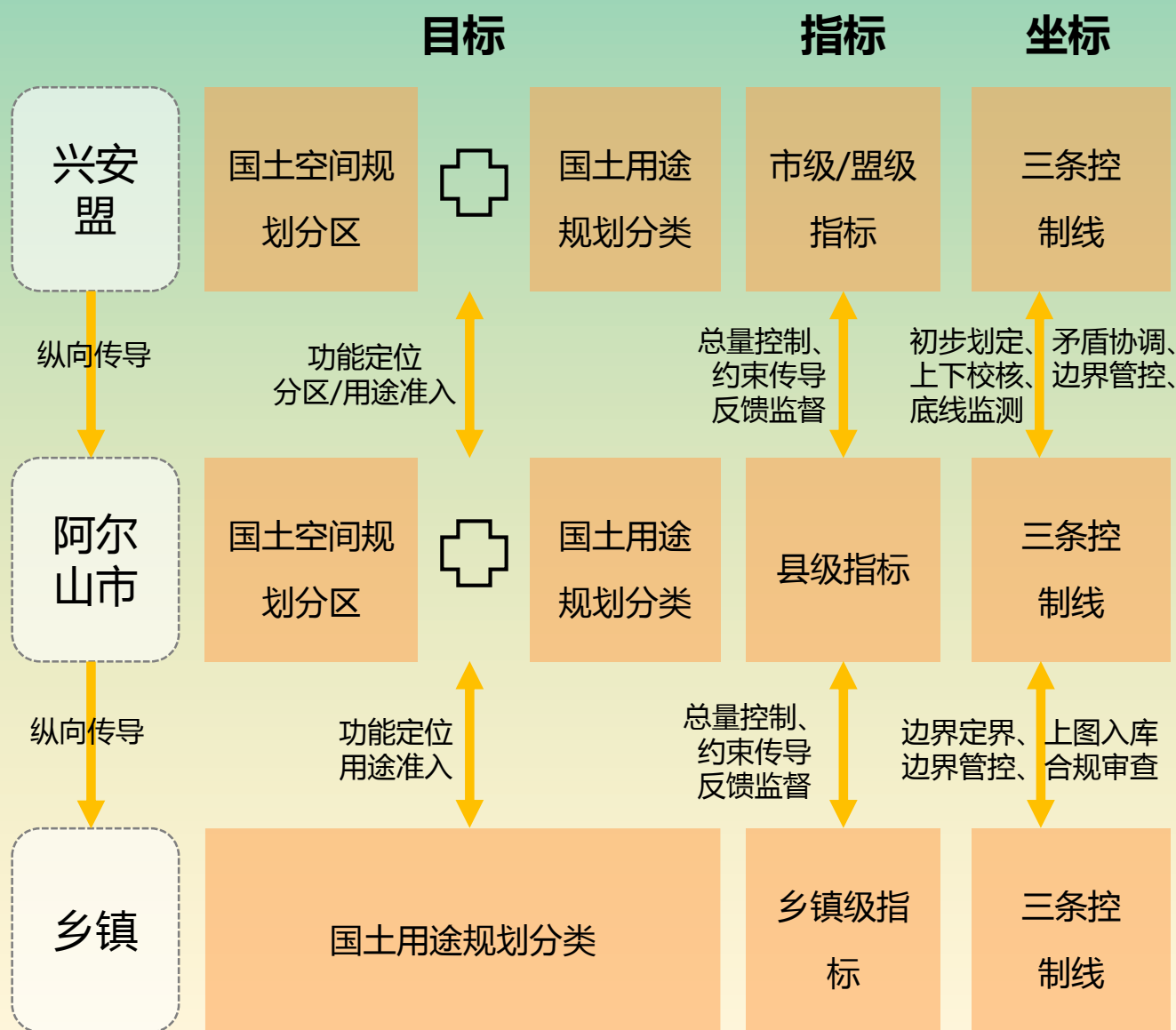
---

## 规划实施保障

落实分区、控制线、指标等传导管控要求，确保上下一致，横向衔接。

# 01. 规划传导落实

落实分区、控制线、指标等传导管控要求，  
确保上下一致，横向衔接



## 02.政策机制保障

### 完善规划协调机制

- 区域层面应建立协调机构和长效对话机制，落实区域协同发展战略，重点实现生态环境的区域治理，产业的区域联动，基础设施和公共设施的互联互通，共建共享，推进跨界地区的协同发展。
- 重点统筹协调生态保护、产业发展、环境治理、文化传承、基础设施、公共安全等。强化旗县级国土空间总体规划向乡镇级国土空间总体规划的传导。
- 创新管理体制，推进行政审批制度改革提高政府管理与服务的质量和能效。合理划分管理权限。重点协调阿尔山辖区林业部门和市政府之间的生态保护和生态发展。

### 强化部门联动机制

- 统一基础标准，确保信息平台互联互通，实现乡镇、林业局、规划等各部门在同一个平台上协同工作。
- 加强各部门在公共财政投入、土地供应、重大项目推进与空间布局等建设时序上的相互协调，合理确定重点任务的年度安排和行动计划。
- 完善项目生成决策机制，提高审批效率，使审批流程更加科学、合理、高效。

### 完善公众参与机制

- 搭建全过程，全方位的公众参与平台，建立城市发展重大问题和重大项目规划咨询机制，引导各领域专家和公众在规划编制、决策和实施中发挥作用。
- 保障公众及时获取规划信息并有效传递意见，鼓励和引导社会组织成为代表公众参与规划实施的主体，引导公众积极为城市发展建言。
- 探索建立多方协商、共同缔造的社区治理方式，引导和鼓励市民、企业等参与规划制定、决策和实施。

## 03. 国土空间规划“一张图”建设

- 以第三次全国国土调查成果为基础，整合国土空间规划编制所需的各类空间关联数据，形成坐标一致、边界吻合、上下贯通的一张底图，作为国土空间规划编制的工作基础。
- 依托平台，以一张底图为基础，整合叠加各级各类国土空间规划成果，实现各类空间管控要素精准落地，形成覆盖全市、动态更新、权威统一的阿尔山国土空间规划“一张图”，为统一国土空间用途管制、强化规划实施监督提供法定依据。
- 基于平台，同步推动国土空间规划“一张图”实施监督信息系统建设，为建立健全国土空间规划动态监测评估预警和实施监管机制提供信息化支撑。



## 意见建议反馈方式

公示时间为2023年2月3日起至3月4日，共30天。

欢迎广大市民提出您的宝贵意见和建议，可通过邮寄、电话或发送电子邮件提交。（请在邮件名称或信封上标注“阿尔山市国土空间总体规划意见建议”字样）

电子邮箱：aesgtj@126.com

邮寄地址：内蒙古自治区兴安盟阿尔山市温泉街阿尔山市自然资源局

邮编：137400

联系电话：0482-7122988（工作日9:00-11:00、15:00-17:00）

注：本次为成果草案版，所有数据、图片和内容以最终批复为准。部分图片来源于网络，如有侵权请告知，予以删除。